

# ENTRA



## DRZWI ZEWNĘTRZNE

[www.entra.pl](http://www.entra.pl)

# ENTRA



# ENTRA

Historia firmy sięga ponad 30 lat i przez te lata ENTRA stała się jedną z najbardziej dynamicznie rozwijających się firm branży stolarki otworowej. ENTRA to producent wysokiej jakości drzwi wewnętrznych, wewnątrzklatkowych oraz zewnętrznych, znanych i docenianych przez klientów, architektów i projektantów wnętrz. Idea tworzenia solidnych i ciekawych drzwi, jest silnie zakorzeniona w tradycji firmy.

# Drzwi dopasowane do Ciebie!

Zaprezentowane różne modele i wzory drzwi to tylko przedsmak tego jak mogą wyglądać Twoje wymarzone drzwi. Szeroka gama dostępnych wykończeń, różne uchwyty umożliwiają spełnienie niemal wszystkich życzeń konfiguracji i stworzenie drzwi wejściowych, które będą idealnie pasować do stylistyki domu.



Estetyczne panele ozdobne, dostępne w wielu różnych wzorach i kolorach z palety RAL.

Szeroki wybór uchwytów znajdziesz na stronie 28.

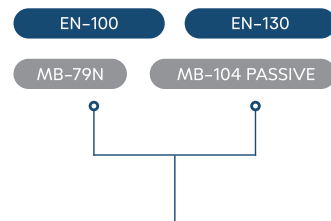
Inteligentne systemy kontroli dostępu, np. czytnik linii papilarnych, patrz strona 29.

Każdy model drzwi dostępny jest również z naświetleniem bocznym, więcej na stronie 25.

## VE 41 Model drzwi

**Wykończenie:**  
RAL 7015

**Dostępne konstrukcje:**



Dostępne warianty konstrukcji dla wybranego modelu skrzydła drzwiowego.

## Dlaczego ENTRA?

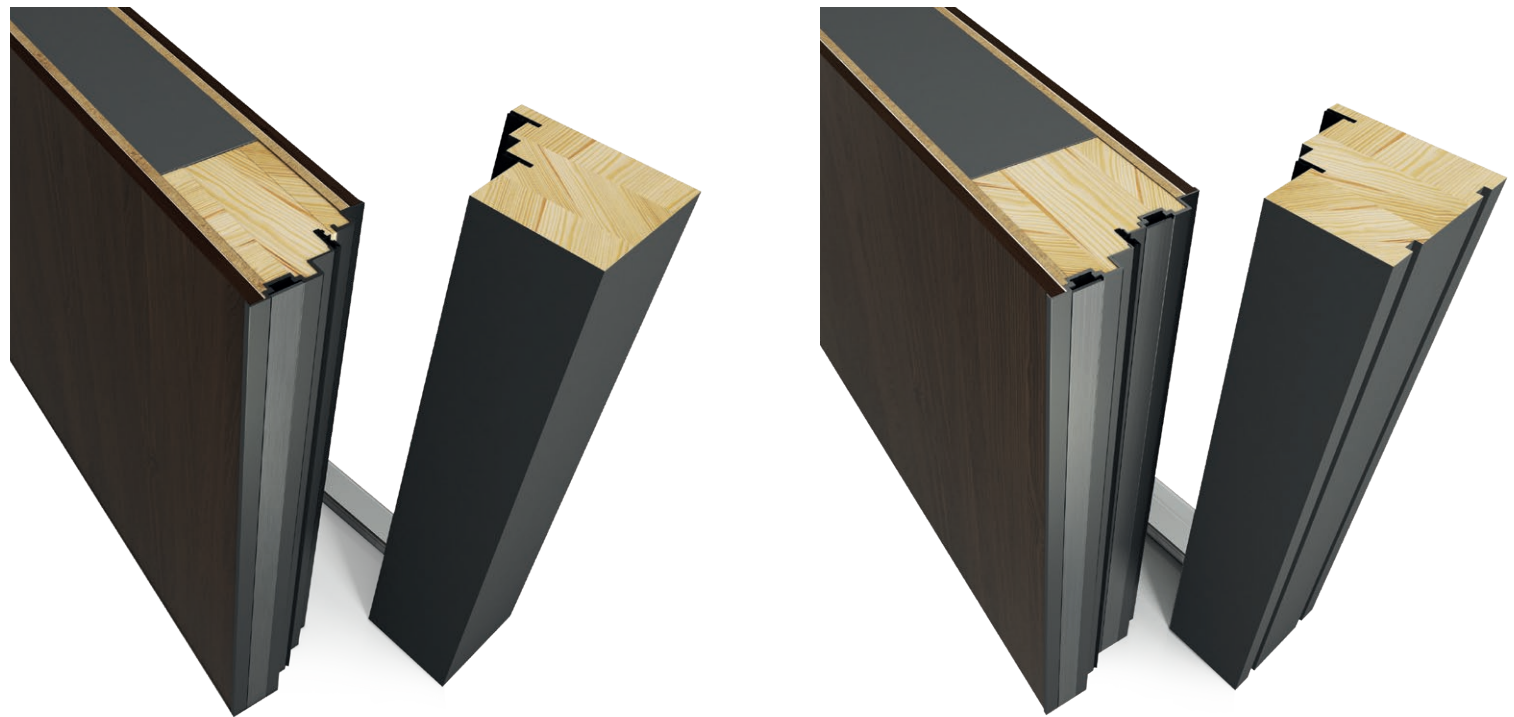
Swoją działalność produkcyjną od lat opieramy o doświadczenie i myśl techniczną, tworząc unikalne rozwiązania, które na stałe wpisują się w rynek polski i zagraniczny. Jako pierwsi w Polsce rozpoczęliśmy produkcję drzwi z MDF oraz wprowadziliśmy do sprzedaży najbardziej popularną ościeżnicę regulowaną do drzwi wewnętrznych. Jako pierwsi w Polsce pokazaliśmy drzwi wewnętrzne wejściowe na ościeżnicy ukrytej, w wersji z odwrotną przylgą o klasie antywłamaniowej RC3. Nasi inżynierowie od lat pracują nad wprowadzeniem nietypowych metod dostosowanych do potrzeb najbardziej wymagających klientów. Oferowane przez nas drzwi odznaczają się ciekawym wyglądem ale także funkcjonalnością.

# Spis treści

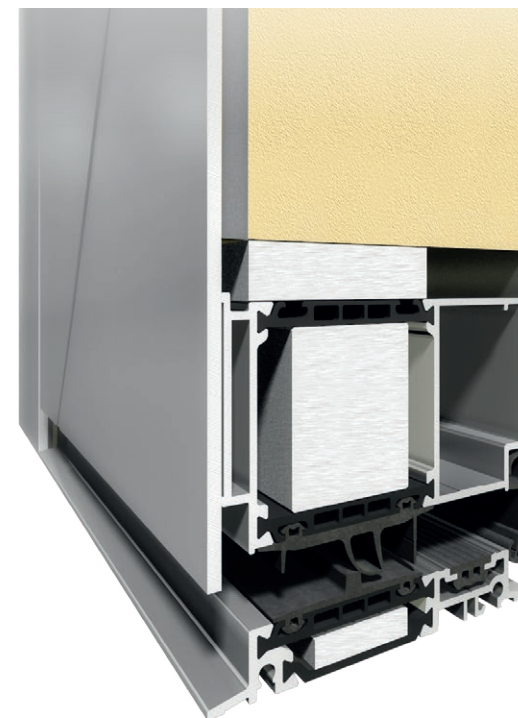
Konstrukcja drzwi, przekroje .....	06 - 07
Modele drzwi .....	08 - 24
Przykładowe konstrukcje naświetleń .....	25
Pochwyty i klamki .....	26 - 29
Czytniki linii papilarnych .....	28 - 29
Przykładowe wykończenia .....	30



## DRZWI Z OBUSTRONNIE WYMIENNYM PANELEM



Symbol profilu	EN-100	EN-130
Materiał	Drewno   Aluminium	Drewno   Aluminium
Izolacyjność termiczna	0,61 W/m <sup>2</sup> K	0,58 W/m <sup>2</sup> K
Ryglowanie	zamek wieloryglowy	zamek wieloryglowy
Głębokość profilu	100 mm	127 mm
Próg	termicznie izolowany	termicznie izolowany
Izolacja	rdzeń izolacyjny z pianki PU lub XPS 3 uszczelki	rdzeń izolacyjny z pianki PU lub XPS 3 uszczelki



Symbol profilu	MB-79N	MB-104 PASSIVE
Materiał	Aluminium	Aluminium
Izolacyjność termiczna	0,7 W/m <sup>2</sup> K	od 0,62 W/m <sup>2</sup> K
Ryglowanie	zamek wieloryglowy	zamek wieloryglowy
Głębokość profilu	70 mm	95 mm
Próg	termicznie izolowany	termicznie izolowany
Izolacja	3-komorowy profil ościeżnicy rdzeń izolacyjny z pianki	3-komorowy profil ościeżnicy rdzeń izolacyjny z pianki



## EN 01

**Wykończenie:**  
Kolor drewnopodobny

**Dostępne konstrukcje:**

EN-100

EN-130



## EN 02

**Wykończenie:**  
Kolor drewnopodobny

**Dostępne konstrukcje:**

EN-100

EN-130



## EN 03

**Wykończenie:**  
Kolor drewnopodobny

**Dostępne konstrukcje:**

EN-100

EN-130





## EN 04

**Wykończenie:**

Kolor drewnopodobny

**Dostępne konstrukcje:**

EN-100

EN-130



## EN 05

**Wykończenie:**

Kolor drewnopodobny

**Dostępne konstrukcje:**

EN-100

EN-130



## EN 06

**Wykończenie:**

Kolor drewnopodobny

**Dostępne konstrukcje:**

EN-100

EN-130



## VE 01

**Wykończenie:**  
Szkło Lakobel

**Dostępne konstrukcje:**

EN-100

EN-130

MB-79N

MB-104 PASSIVE



## VE 02

**Wykończenie:**  
Szkło Lakobel (frezy)

**Dostępne konstrukcje:**

EN-100

EN-130

MB-79N

MB-104 PASSIVE



## VE 11

**Wykończenie:**  
Ral 9005 | Powłoka drewnopodobna

**Dostępne konstrukcje:**

EN-100

EN-130

MB-79N

MB-104 PASSIVE



## VE 20

### Wykończenie:

Ral 9005 | Fornir kamienny | Srebrne intarsje

### Dostępne konstrukcje:

EN-100

EN-130

MB-79N

MB-104 PASSIVE



## VE 21

### Wykończenie:

Fornir kamienny

### Dostępne konstrukcje:

EN-100

EN-130

MB-79N

MB-104 PASSIVE



## VE 22

### Wykończenie:

Ral 7016 | Fornir kamienny | Srebrne intarsje

### Dostępne konstrukcje:

EN-100

EN-130

MB-79N

MB-104 PASSIVE



## VE 23

**Wykończenie:**

Ral 7016 | Fornir kamienny | Srebrne intarsje

**Dostępne konstrukcje:**

EN-100

EN-130

MB-79N

MB-104 PASSIVE



## VE 24

**Wykończenie:**

Fornir kamienny

**Dostępne konstrukcje:**

EN-100

EN-130

MB-79N

MB-104 PASSIVE



## VE 25

**Wykończenie:**

Fornir kamienny

**Dostępne konstrukcje:**

EN-100

EN-130

MB-79N

MB-104 PASSIVE



## VE 30

### Wykończenie:

Spiek ceramiczny | srebrne Intarsje

### Dostępne konstrukcje:

EN-100

EN-130

MB-79N

MB-104 PASSIVE



## VE 31

### Wykończenie:

Spiek ceramiczny | srebrne Intarsje

### Dostępne konstrukcje:

EN-100

EN-130

MB-79N

MB-104 PASSIVE



## VE 32

### Wykończenie:

Spiek ceramiczny | srebrne Intarsje

### Dostępne konstrukcje:

EN-100

EN-130

MB-79N

MB-104 PASSIVE



## VE 33

**Wykończenie:**

Spiek ceramiczny | srebrne Intarsje

**Dostępne konstrukcje:**

EN-100

EN-130

MB-79N

MB-104 PASSIVE



## VE 34

**Wykończenie:**

Spiek ceramiczny | srebrne Intarsje

**Dostępne konstrukcje:**

EN-100

EN-130

MB-79N

MB-104 PASSIVE



## VE 35

**Wykończenie:**

Spiek ceramiczny | srebrne Intarsje

**Dostępne konstrukcje:**

EN-100

EN-130

MB-79N

MB-104 PASSIVE



## VE 40

Wykończenie:  
RAL 3003

Dostępne konstrukcje:

EN-100

EN-130

MB-79N

MB-104 PASSIVE



## VE 41

Wykończenie:  
RAL 7015

Dostępne konstrukcje:

EN-100

EN-130

MB-79N

MB-104 PASSIVE



## VE 42

Wykończenie:  
RAL 7015

Dostępne konstrukcje:

EN-100

EN-130

MB-79N

MB-104 PASSIVE



## VE 50

**Wykończenie:**  
Szkło z nadrukiem

**Dostępne konstrukcje:**

EN-100

EN-130

MB-79N

MB-104 PASSIVE



## VE 51

**Wykończenie:**  
Szkło z nadrukiem

**Dostępne konstrukcje:**

EN-100

EN-130

MB-79N

MB-104 PASSIVE



## VE 52

**Wykończenie:**  
Szkło z nadrukiem

**Dostępne konstrukcje:**

EN-100

EN-130

MB-79N

MB-104 PASSIVE





## AL 01

Wykończenie:  
RAL 7016

Dostępne konstrukcje:

EN-100

EN-130

MB-79N

MB-104 PASSIVE



## AL 02

Wykończenie:  
RAL 7016

Dostępne konstrukcje:

EN-100

EN-130

MB-79N

MB-104 PASSIVE



## AL 03

Wykończenie:  
RAL 7016

Dostępne konstrukcje:

EN-100

EN-130

MB-79N

MB-104 PASSIVE



## AL 04

Wykończenie:  
RAL 7016

Dostępne konstrukcje:

EN-100

EN-130

MB-79N

MB-104 PASSIVE



## AL 05

Wykończenie:  
RAL 7016

Dostępne konstrukcje:

EN-100

EN-130

MB-79N

MB-104 PASSIVE



## AL 06

Wykończenie:  
RAL 7016

Dostępne konstrukcje:

EN-100

EN-130

MB-79N

MB-104 PASSIVE



## AL 07

Wykończenie:  
RAL 7016

Dostępne konstrukcje:

EN-100

EN-130

MB-79N

MB-104 PASSIVE



## AL 08

Wykończenie:  
RAL 7016

Dostępne konstrukcje:

EN-100

EN-130

MB-79N

MB-104 PASSIVE



## AL 09

Wykończenie:  
RAL 7001

Dostępne konstrukcje:

EN-100

EN-130

MB-79N

MB-104 PASSIVE



## AL 20

**Wykończenie:**  
RAL 3004

**Dostępne konstrukcje:**

EN-100

EN-130

MB-79N

MB-104 PASSIVE



## AL 21

**Wykończenie:**  
RAL 7016 | Powłoka drewnopodobna Orzech Vein

**Dostępne konstrukcje:**

EN-100

EN-130

MB-79N

MB-104 PASSIVE



## AL 22

**Wykończenie:**  
RAL 7016 | Powłoka drewnopodobna Czereśnia

**Dostępne konstrukcje:**

EN-100

EN-130

MB-79N

MB-104 PASSIVE



## AL 23

Wykończenie:  
RAL 3003

Dostępne konstrukcje:

EN-100

EN-130

MB-79N

MB-104 PASSIVE



## AL 24

Wykończenie:  
RAL 7001

Dostępne konstrukcje:

EN-100

EN-130

MB-79N

MB-104 PASSIVE



## AL 25

Wykończenie:  
RAL 9007

Dostępne konstrukcje:

EN-100

EN-130

MB-79N

MB-104 PASSIVE



## AL 26

**Wykończenie:**  
RAL 9016

**Dostępne konstrukcje:**

EN-100

EN-130

MB-79N

MB-104 PASSIVE



## AL 27

**Wykończenie:**  
RAL 9016 | Powłoka drewnopodobna Winchester

**Dostępne konstrukcje:**

EN-100

EN-130

MB-79N

MB-104 PASSIVE



## AL 28

**Wykończenie:**  
RAL 7016

**Dostępne konstrukcje:**

EN-100

EN-130

MB-79N

MB-104 PASSIVE



## AL 29

**Wykończenie:**  
RAL 9007

**Dostępne konstrukcje:**

EN-100

EN-130

MB-79N

MB-104 PASSIVE



## AL 30

**Wykończenie:**  
Imitacja betonu

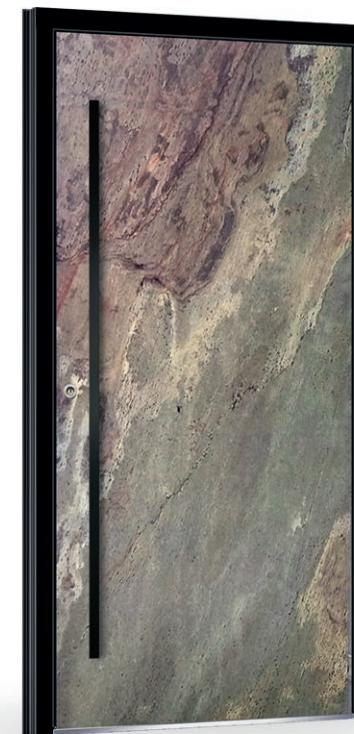
**Dostępne konstrukcje:**

EN-100

EN-130

MB-79N

MB-104 PASSIVE



## AL 31

**Wykończenie:**  
Kamień naturalny

**Dostępne konstrukcje:**

EN-100

EN-130

MB-79N

MB-104 PASSIVE



## AL 32

**Wykończenie:**  
Kamień naturalny

**Dostępne konstrukcje:**

EN-100

EN-130

MB-79N

MB-104 PASSIVE



## AL 33

**Wykończenie:**  
RAL 7016 | Kamień naturalny

**Dostępne konstrukcje:**

EN-100

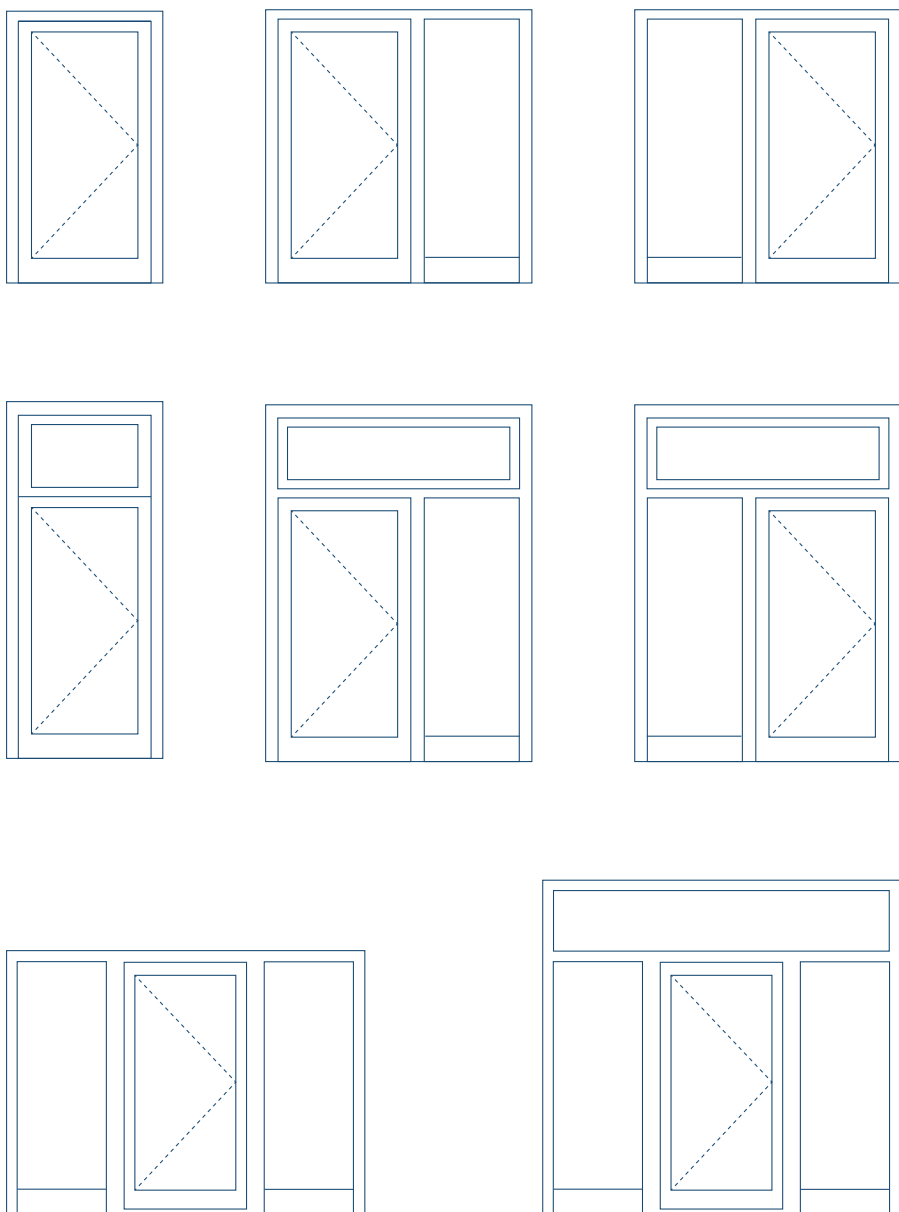
EN-130

MB-79N

MB-104 PASSIVE











**H6**  
z szyldem S5S34G6



**H7**  
z szyldem S5S34G6



**H6**  
z szyldem SK3



**H7**  
z szyldem SK3



P10



PA10



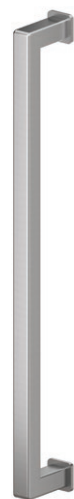
PA10D



Q10B



Q45



Q90



D90



DQS



Z10



MD90C



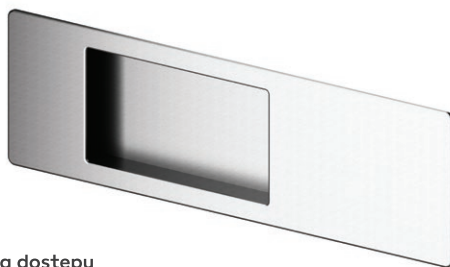
MD90



**GPV**  
Uchwyt z kontrolą dostępu



**K1**  
150x250 mm



**K1**  
115x400 mm



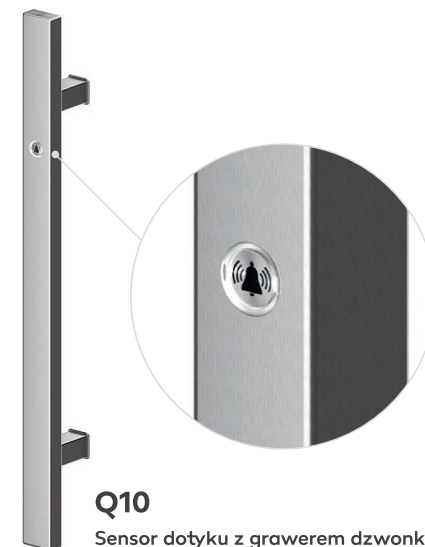
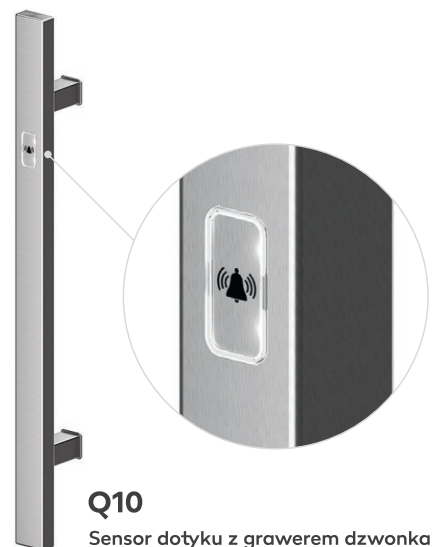
**K1**  
185x1400 mm



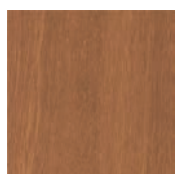
**K1**  
155x550 mm



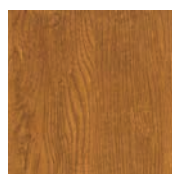
**KA1**  
INOX



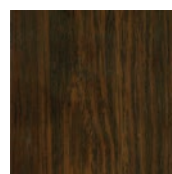
## Przykładowe wykończenia



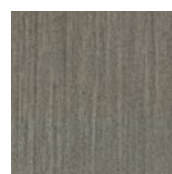
Złoty Dąb



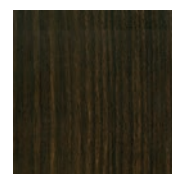
Dąb Rustykalny



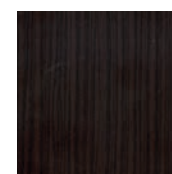
Dąb Bagienny



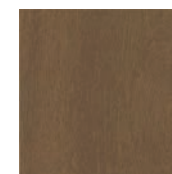
Dąb Vintage



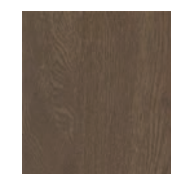
Heban



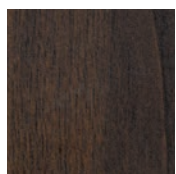
Palisander



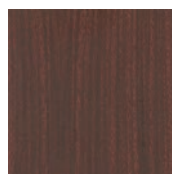
Orzech



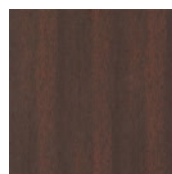
Orzech Vein



Orzech ciemny



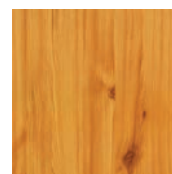
Mahoń



Mahoń Sapeli



Sosna



Sosna



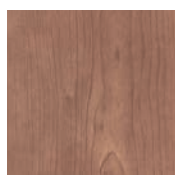
Jodła



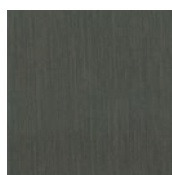
Jodła



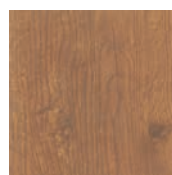
Buk



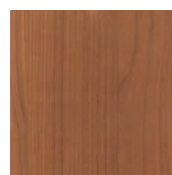
Wiśnia



Wenge



Winchester



Czereśnia



Czereśnia



Czereśnia Ciemna



Kasztan



Beton

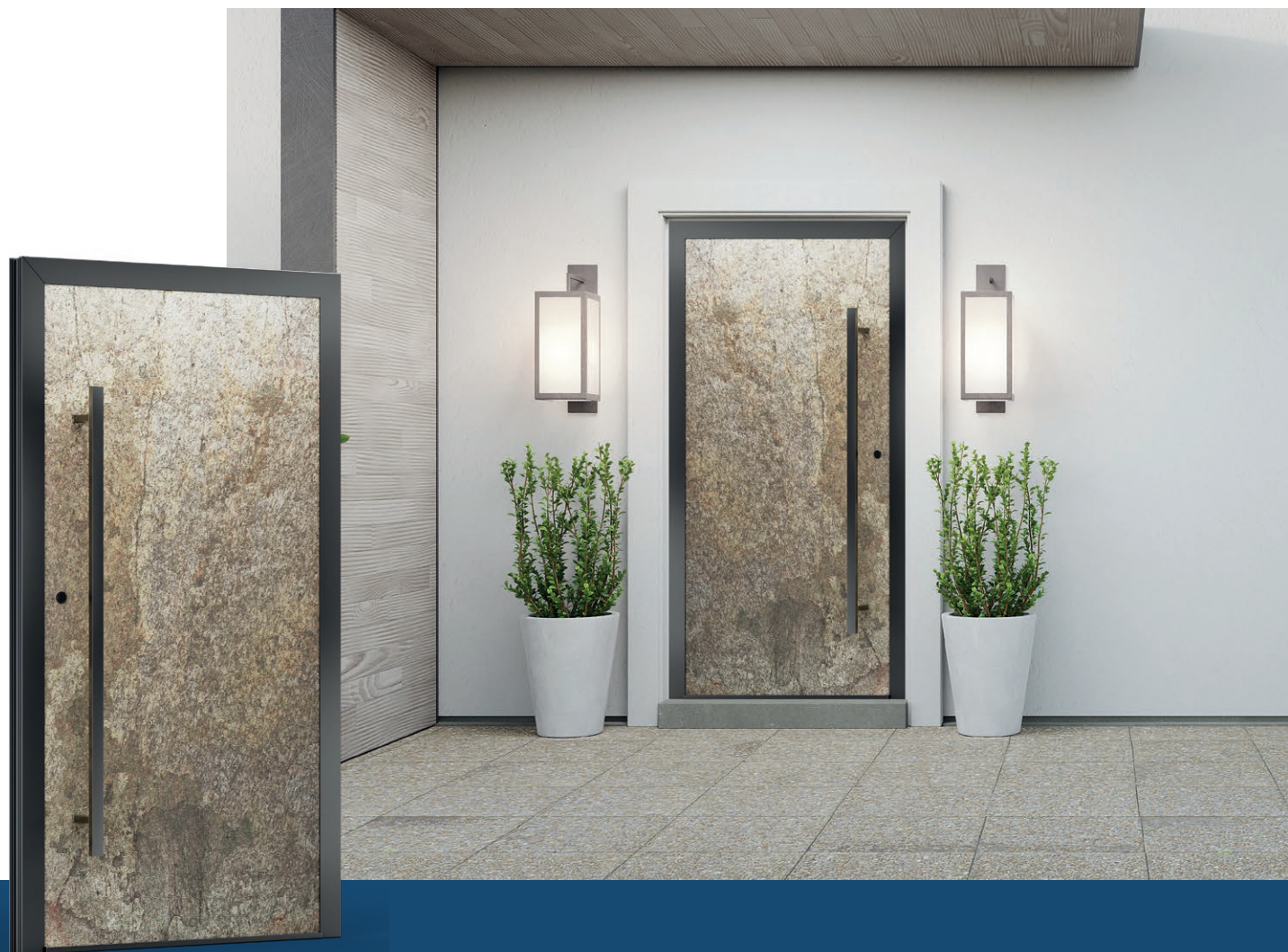
## Kolory z palety RAL oraz kolory strukturalne

Dostępne są wszystkie kolory z palety RAL oraz kolory strukturalne z oferty ENTRA. Przedstawione kolory mogą nieznacznie różnić się od gotowego wyrobu.

Nie znalazłeś odpowiedniego wykończenia? Skontaktuj się z nami.



# ENTRA



# ENTRA

## Entra Sp. z o.o.

ul. Zdrowa 10, Juszkowo  
83-000 Pruszcz Gdański

+48 58 692 04 50  
entra@entra.pl

## DZIAŁ OBSŁUGI KLIENTA

+48 58 692 04 57  
sprzedaz@entra.pl

## DZIAŁ INWESTYCJI

+48 723 684 641  
inwestycje@entra.pl

 /drzwiENTRA

[www.entra.pl](http://www.entra.pl)



FIRMA  
REKOMENDOWANA