

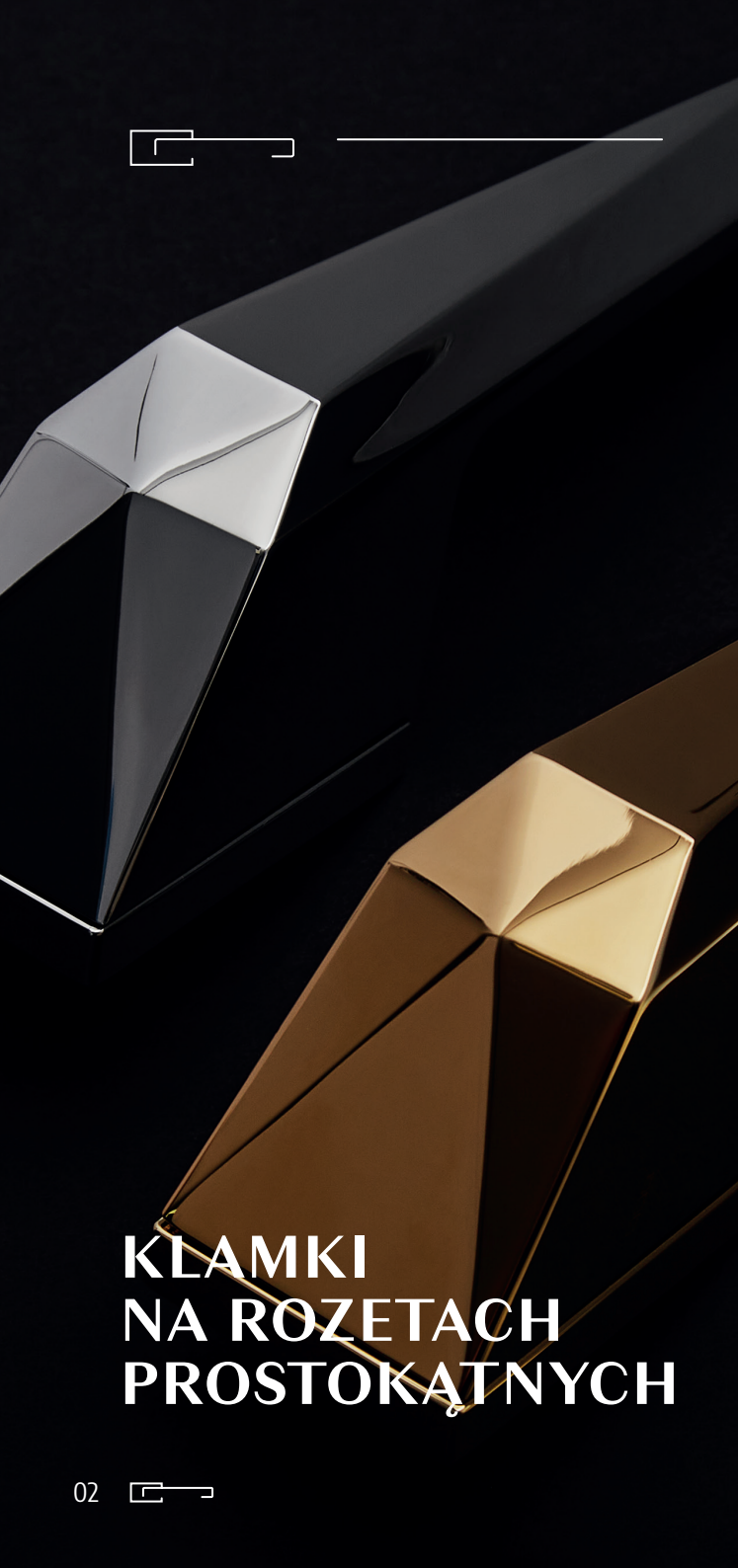
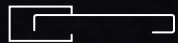
VDS

CRAFTED FOR EVERY HAND



KATALOG 2024

EDYCJA I



KLAMKI NA ROZETACH PROSTOKĄTNYCH



fast2lock

NOWOŚĆ
IMPERIA

CZARNY UKRYTY ZINTEGROWANY SYSTEM SZYBKIEGO BLOKOWANIA ZAMKA

 49-0555 **440,65** **542**

grubość rozety 3 mm

4 KLASA



CHROM SZCZOTKOWANY

CUBE

 49-0197 **308,94** **380**

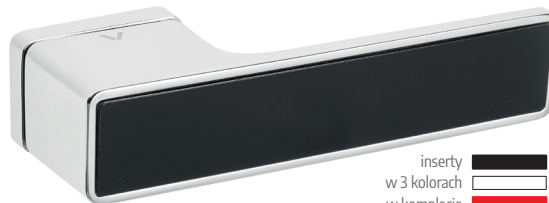
 WK 49-0202 65,04 80

 WB 49-0203 65,04 80

 WC 49-0204 105,69 130

grubość rozety 8 mm

4 KLASA



inserty 
w 3 kolorach 
w komplecie 

CUBE INSERT

CHROM

 49-0226 **330,08** **406**

 WK 49-0199 65,04 80

 WB 49-0200 65,04 80

 WC 49-0201 105,69 130

grubość rozety 8 mm

4 KLASA



CHROM

CUBE

 49-0196 **308,94** **380**

 WK 49-0199 65,04 80

 WB 49-0200 65,04 80

 WC 49-0201 105,69 130

grubość rozety 8 mm

4 KLASA



inserty 
w 3 kolorach 
w komplecie 

CUBE INSERT

CZARNY

 49-0227 **330,08** **406**

 WK 49-0205 69,92 86

 WB 49-0206 69,92 86

 WC 49-0207 107,32 132

grubość rozety 8 mm

4 KLASA



CZARNY

CUBE

 49-0198 **317,89** **391**

 WK 49-0205 69,92 86

 WB 49-0206 69,92 86

 WC 49-0207 107,32 132

grubość rozety 8 mm

4 KLASA



ZŁOTY PVD



49-0388

VERIS FIT

330,89 407



49-0434

64,23 79



49-0170

64,23 79



49-0435

119,51 147

grubość rozety 6 mm

4 KLASA



ZŁOTY PVD



49-0390

LIVORNO FIT

314,63 387



49-0434

64,23 79



49-0170

64,23 79



49-0435

119,51 147

grubość rozety 6 mm

4 KLASA



ZŁOTY-SATYNA



49-0391

LIVORNO FIT

314,63 387



49-0437

64,23 79



49-0311

64,23 79



49-0438

119,51 147

grubość rozety 6 mm

4 KLASA



CHROM



49-0389

VERIS FIT

304,88 375



49-0439

58,54 72



49-0076

58,54 72



49-0440

85,37 105

grubość rozety 6 mm

4 KLASA



CHROM



49-0392

LIVORNO FIT

295,93 364



49-0439

58,54 72



49-0076

58,54 72

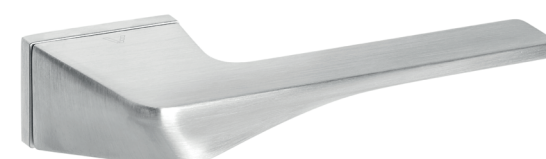


49-0440

85,37 105

grubość rozety 6 mm

4 KLASA



CHROM SZCZOTKOWANY



49-0393

LIVORNO FIT

295,93 364



49-0441

58,54 72



49-0308

58,54 72



49-0442

85,37 105

grubość rozety 6 mm

4 KLASA



CHROM



49-0245

SONIC

295,93 364



49-0199

65,04 80



49-0200

65,04 80



49-0201

105,69 130

grubość rozety 8 mm

4 KLASA



CHROM SZCZOTKOWANY



49-0246

SONIC

295,93 364



49-0202

65,04 80



49-0203

65,04 80



49-0204

105,69 130

grubość rozety 8 mm

4 KLASA



CZARNY



49-0247

SONIC

305,69 376



49-0205

69,92 86



49-0206

69,92 86



49-0207

107,32 132

grubość rozety 8 mm

4 KLASA





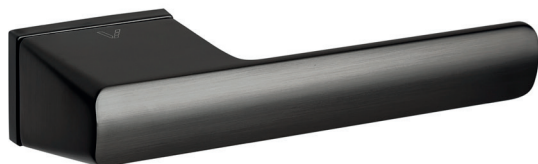
CZARNY		HEX FIT		
	49-0335	292,68	360	
	49-0336	64,23	79	
	49-0082	64,23	79	
	49-0337	86,99	107	
grubość rozety 6 mm		4 KLASA		



ANTRACYT		HEX FIT		
	49-0408	292,68	360	
	49-0431	64,23	79	
	49-0088	64,23	79	
	49-0432	86,99	107	
grubość rozety 6 mm		4 KLASA		



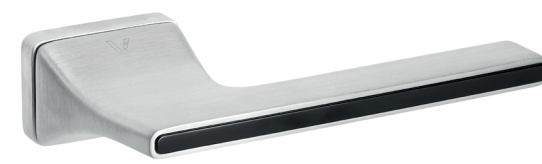
CHROM SZCZOTKOWANY		HEX FIT		
	49-0407	292,68	360	
	49-0441	58,54	72	
	49-0308	58,54	72	
	49-0442	85,37	105	
grubość rozety 6 mm		4 KLASA		



ANTRACYT		ENZO FIT		
	49-0383	262,60	323	
	49-0431	64,23	79	
	49-0088	64,23	79	
	49-0432	86,99	107	
grubość rozety 6 mm		4 KLASA		



CZARNY / ŻŁOTY		LUCA INSERT		
	49-0386	280,49	345	
	49-0205	69,92	86	
	49-0206	69,92	86	
	49-0207	107,32	132	
grubość rozety 8 mm		4 KLASA		



CHROM SZCZOTKOWANY / CZARNY		LUCA INSERT		
	49-0387	280,49	345	
	49-0202	65,04	80	
	49-0203	65,04	80	
	49-0204	105,69	130	
grubość rozety 8 mm		4 KLASA		



CZARNY		ENZO FIT		
	49-0382	262,60	323	
	49-0336	64,23	79	
	49-0082	64,23	79	
	49-0337	86,99	107	
grubość rozety 6 mm		4 KLASA		



CZARNY		VENTUS		
	49-0384	280,49	345	
	49-0205	69,92	86	
	49-0206	69,92	86	
	49-0207	107,32	132	
grubość rozety 8 mm		4 KLASA		



CHROM SZCZOTKOWANY		VENTUS		
	49-0385	280,49	345	
	49-0202	65,04	80	
	49-0203	65,04	80	
	49-0204	105,69	130	
grubość rozety 8 mm		4 KLASA		



NOWOŚĆ

CZARNY



49-0574

VENTO FIT

260,16 320



WK

49-0336

64,23 79



WB

49-0082

64,23 79



WC

49-0337

86,99 107

grubość rozety 6 mm

4 KLASA



CHROM



49-0193

BRAVA

208,94 257



WK

49-0199

65,04 80



WB

49-0200

65,04 80



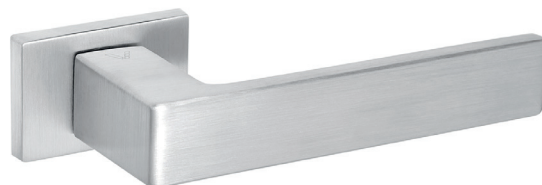
WC

49-0201

105,69 130

grubość rozety 8 mm

4 KLASA



CHROM SZCZOTKOWANY



49-0424

STARK FIT

114,63 141



WK

49-0441

58,54 72



WB

49-0308

58,54 72

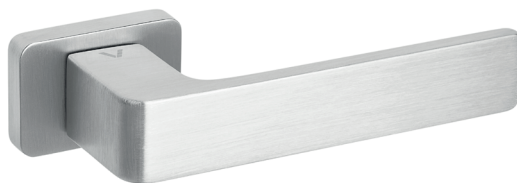


WC

49-0442

85,37 105

grubość rozety 6 mm



CHROM SZCZOTKOWANY



49-0194

BRAVA

208,94 257



WK

49-0202

65,04 80



WB

49-0203

65,04 80



WC

49-0204

105,69 130

grubość rozety 8 mm

4 KLASA



CZARNY



49-0423

STARK FIT

114,63 141



WK

49-0336

64,23 79



WB

49-0082

64,23 79



WC

49-0337

86,99 107

grubość rozety 6 mm



CZARNY



49-0195

BRAVA

214,63 264



WK

49-0205

69,92 86



WB

49-0206

69,92 86



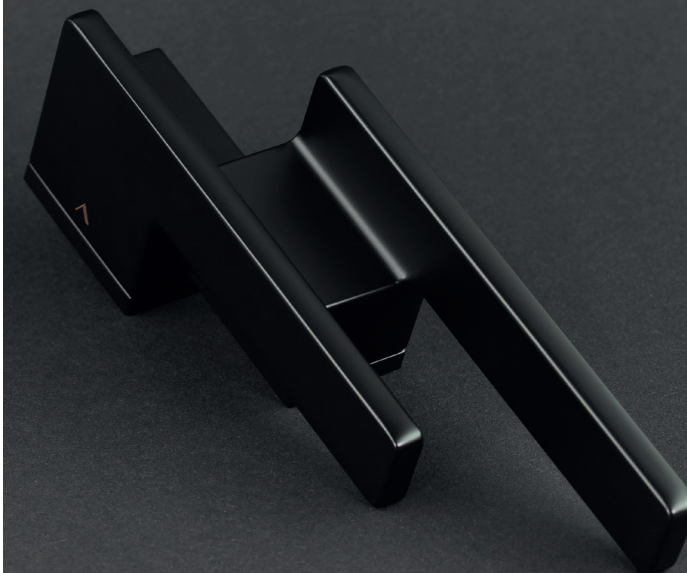
WC

49-0207

107,32 132

grubość rozety 8 mm

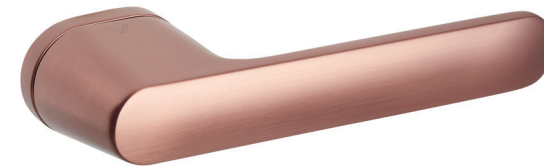
4 KLASA



KLAMKI NA ROZETACH OWALNYCH



CZARNY		MAVIC	
	49-0258	305,69	376
	49-0270	69,92	86
	49-0271	69,92	86
	49-0272	107,32	132
grubość rozety 8 mm		4 KLASA	



MIEDŹ-SATYNA		MAVIC	
	49-0259	305,69	376
	49-0273	69,92	86
	49-0274	69,92	86
	49-0275	107,32	132
grubość rozety 8 mm		4 KLASA	



CZARNY		JACOB	
	49-0262	214,63	264
	49-0270	69,92	86
	49-0271	69,92	86
	49-0272	107,32	132
grubość rozety 8 mm		4 KLASA	



CHROM		MAVIC	
	49-0256	295,93	364
	49-0264	65,04	80
	49-0265	65,04	80
	49-0266	105,69	130
grubość rozety 8 mm		4 KLASA	



CHROM SZCZOTKOWANY		MAVIC	
	49-0257	295,93	364
	49-0267	65,04	80
	49-0268	65,04	80
	49-0269	105,69	130
grubość rozety 8 mm		4 KLASA	



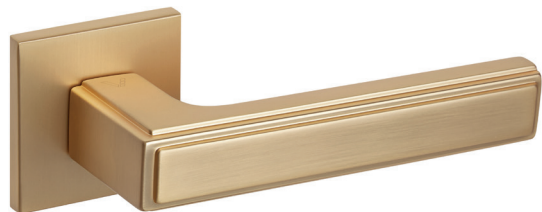
MIEDŹ-SATYNA		JACOB	
	49-0263	214,63	264
	49-0273	69,92	86
	49-0274	69,92	86
	49-0275	107,32	132
grubość rozety 8 mm		4 KLASA	



CHROM		JACOB	
	49-0260	208,94	257
	49-0264	65,04	80
	49-0265	65,04	80
	49-0266	105,69	130
grubość rozety 8 mm		4 KLASA	



CHROM SZCZOTKOWANY		JACOB	
	49-0261	208,94	257
	49-0267	65,04	80
	49-0268	65,04	80
	49-0269	105,69	130
grubość rozety 8 mm		4 KLASA	



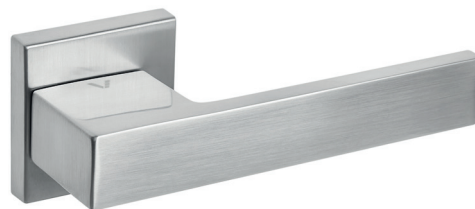
ZŁOTY-SATYNA

	49-0320	300,81	370
	49-0310	64,23	79
	49-0311	64,23	79
	49-0312	97,56	120

grubość rozety 6 mm

FRESIA FIT

4 KLASA



CHROM-SATYNA

	49-0157	255,28	314
	49-0078	58,54	72
	49-0079	58,54	72
	49-0080	80,49	99

grubość rozety 6 mm

TOTAL Q FIT

4 KLASA



ZŁOTY PVD

	49-0319	300,81	370
	49-0169	64,23	79
	49-0170	64,23	79
	49-0171	97,56	120

grubość rozety 6 mm

FRESIA FIT

4 KLASA



CHROM

	49-0156	255,28	314
	49-0075	58,54	72
	49-0076	58,54	72
	49-0077	80,49	99

grubość rozety 6 mm

TOTAL Q FIT

4 KLASA



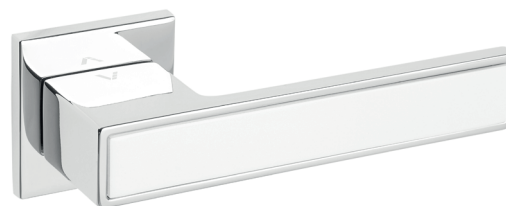
CHROM

	49-0321	254,47	313
	49-0075	58,54	72
	49-0076	58,54	72
	49-0077	80,49	99

grubość rozety 6 mm

FRESIA FIT

4 KLASA



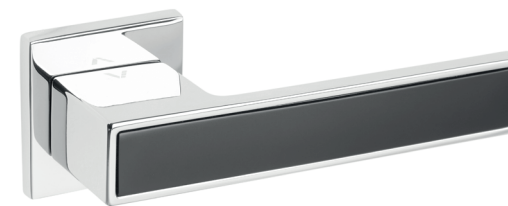
CHROM / BIAŁY

	49-0165	264,23	325
	49-0075	58,54	72
	49-0076	58,54	72
	49-0077	80,49	99

grubość rozety 6 mm

TOTAL Q INSERT FIT

4 KLASA



CHROM / CZARNY

	49-0166	264,23	325
	49-0075	58,54	72
	49-0076	58,54	72
	49-0077	80,49	99

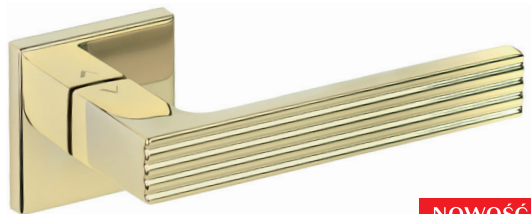
grubość rozety 6 mm

TOTAL Q INSERT FIT

4 KLASA



**KLAMKI
NA ROZETACH
KWADRATOWYCH**



NOWOŚĆ

ZŁOTY PVD



49-0559

FELICE FIT

260,16 320



WK

49-0169

64,23

79



WB

49-0170

64,23

79



WC

49-0171

97,56

120

grubość rozety 6 mm

4 KLASA



CHROM



49-0106

HEAVY FIT

242,28 298



WK

49-0075

58,54

72



WB

49-0076

58,54

72



WC

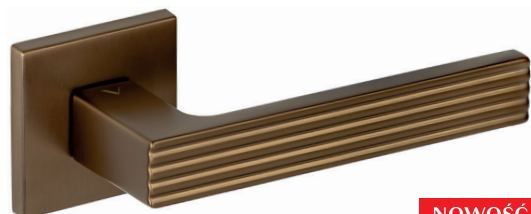
49-0077

80,49

99

grubość rozety 6 mm

4 KLASA



NOWOŚĆ

BRAZ-SATYNA



49-0561

FELICE FIT

241,46 297



WK

49-0593

64,23

79



WB

49-0594

64,23

79



WC

49-0595

86,99

107

grubość rozety 6 mm

4 KLASA



CHROM-SATYNA



49-0107

HEAVY FIT

242,28 298



WK

49-0078

58,54

72



WB

49-0079

58,54

72



WC

49-0080

80,49

99

grubość rozety 6 mm

4 KLASA



NOWOŚĆ

CZARNY



49-0560

FELICE FIT

241,46 297



WK

49-0081

64,23

79



WB

49-0082

64,23

79



WC

49-0083

86,99

107

grubość rozety 6 mm

4 KLASA



ANTRACYT



49-0108

HEAVY FIT

249,59 307



WK

49-0087

64,23

79



WB

49-0088

64,23

79



WC

49-0089

86,99

107

grubość rozety 6 mm

4 KLASA



ZŁOTY PVD



49-0299

DIVO Q FIT

247,15 304



49-0169

64,23 79



49-0170

64,23 79

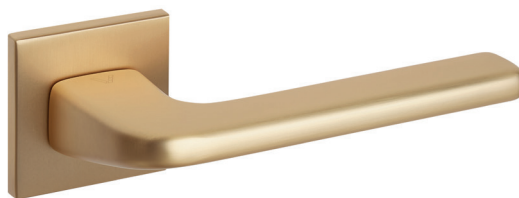


49-0171

97,56 120

grubość rozety 6 mm

4 KLASA



ZŁOTY-SATYNA



49-0303

DIVO Q FIT

247,15 304



49-0310

64,23 79



49-0311

64,23 79



49-0312

97,56 120

grubość rozety 6 mm

4 KLASA



CHROM



49-0211

DIVO Q FIT

225,20 277



49-0075

58,54 72



49-0076

58,54 72



49-0077

80,49 99

grubość rozety 6 mm

4 KLASA



CHROM-SATYNA



49-0212

DIVO Q FIT

225,20 277



49-0078

58,54 72



49-0079

58,54 72



49-0080

80,49 99

grubość rozety 6 mm

4 KLASA



CZARNY



49-0213

DIVO Q FIT

234,96 289



49-0081

64,23 79



49-0082

64,23 79



49-0083

86,99 107

grubość rozety 6 mm

4 KLASA



CHROM-SATYNA



49-0164

SUPER CENA

QBIK FIT

201,63 248



49-0078

58,54 72



49-0079

58,54 72



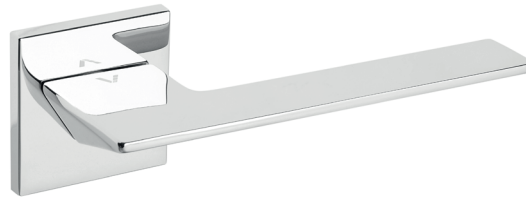
49-0080

80,49 99

grubość rozety 6 mm | do wyczerpania zapasów

4 KLASA





CHROM



49-0152

255,28

314



WK

49-0075

58,54

72



WB

49-0076

58,54

72



WC

49-0077

80,49

99

grubość rozety 6 mm

4 KLASA

VIP FIT



CHROM-SATYNA



49-0153

255,28

314



WK

49-0078

58,54

72



WB

49-0079

58,54

72



WC

49-0080

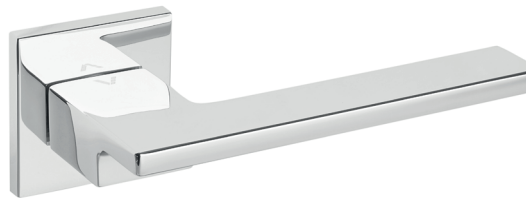
80,49

99

grubość rozety 6 mm

4 KLASA

VIP FIT



CHROM



49-0154

241,46

297



WK

49-0075

58,54

72



WB

49-0076

58,54

72



WC

49-0077

80,49

99

grubość rozety 6 mm

4 KLASA

COSMO FIT



CHROM-SATYNA



49-0155

241,46

297



WK

49-0078

58,54

72



WB

49-0079

58,54

72



WC

49-0080

80,49

99

grubość rozety 6 mm

4 KLASA

COSMO FIT



CHROM



49-0158

217,07

267



WK

49-0075

58,54

72



WB

49-0076

58,54

72



WC

49-0077

80,49

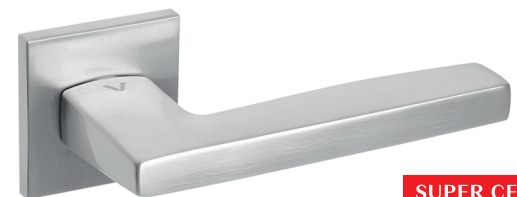
99

grubość rozety 6 mm | do wyczerpania zapasów

4 KLASA

METRIK Q FIT

SUPER CENA



CHROM-SATYNA



49-0159

217,07

267



WK

49-0078

58,54

72



WB

49-0079

58,54

72



WC

49-0080

80,49

99

grubość rozety 6 mm | do wyczerpania zapasów

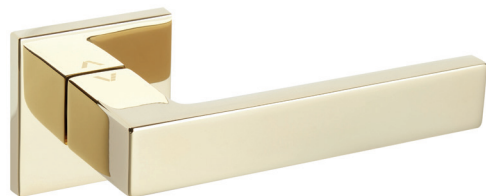
4 KLASA

METRIK Q FIT

SUPER CENA

CENA NETTO | CENA BRUTTO





ZŁOTY PVD



49-0167

WARNA FIT

234,96 289

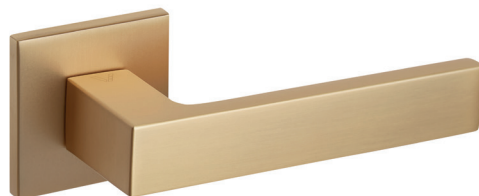
WK 49-0169 64,23 79

WB 49-0170 64,23 79

WC 49-0171 97,56 120

grubość rozety 6 mm

4 KLASA



ZŁOTY-SATYNA



49-0304

WARNA FIT

234,96 289

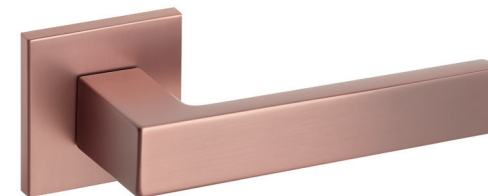
WK 49-0310 64,23 79

WB 49-0311 64,23 79

WC 49-0312 97,56 120

grubość rozety 6 mm

4 KLASA



MIEDŹ-SATYNA



49-0252

WARNA FIT

234,96 289

WK 49-0253 64,23 79

WB 49-0254 64,23 79

WC 49-0255 97,56 120

grubość rozety 6 mm

4 KLASA



CZARNY



49-0111

WARNA FIT

200,81 247

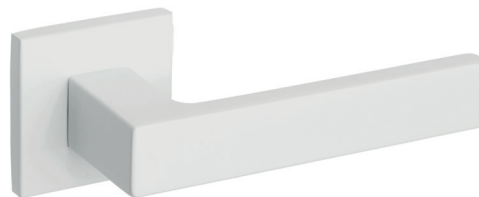
WK 49-0081 64,23 79

WB 49-0082 64,23 79

WC 49-0083 86,99 107

grubość rozety 6 mm

4 KLASA



BIAŁY



49-0112

WARNA FIT

200,81 247

WK 49-0084 64,23 79

WB 49-0085 64,23 79

WC 49-0086 86,99 107

grubość rozety 6 mm

4 KLASA



ANTRACYT



49-0113

WARNA FIT

200,81 247

WK 49-0087 64,23 79

WB 49-0088 64,23 79

WC 49-0089 86,99 107

grubość rozety 6 mm

4 KLASA



CHROM



49-0109

WARNA FIT

191,06 235

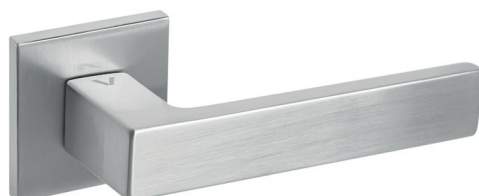
WK 49-0075 58,54 72

WB 49-0076 58,54 72

WC 49-0077 80,49 99

grubość rozety 6 mm

4 KLASA



CHROM-SATYNA



49-0110

WARNA FIT

191,06 235

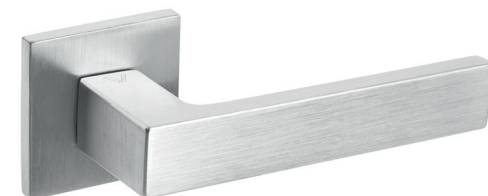
WK 49-0078 58,54 72

WB 49-0079 58,54 72

WC 49-0080 80,49 99

grubość rozety 6 mm

4 KLASA



CHROM SZCZOTKOWANY



49-0306

WARNA FIT

191,06 235

WK 49-0307 58,54 72

WB 49-0308 58,54 72

WC 49-0309 80,49 99

grubość rozety 6 mm

4 KLASA





CZARNY

LIMA FIT

	49-0105	235,77	290
	49-0081	64,23	79
	49-0082	64,23	79
	49-0083	86,99	107

grubość rozety 6 mm

4 KLASA



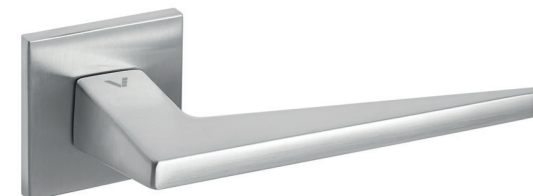
CHROM

LIMA FIT

	49-0103	224,39	276
	49-0075	58,54	72
	49-0076	58,54	72
	49-0077	80,49	99

grubość rozety 6 mm

4 KLASA



CHROM-SATYNA

LIMA FIT

	49-0104	224,39	276
	49-0078	58,54	72
	49-0079	58,54	72
	49-0080	80,49	99

grubość rozety 6 mm

4 KLASA



NOWOŚĆ

CZARNY

COSMO

	49-0467	224,39	276
	49-0057	55,28	68
	49-0059	55,28	68
	49-0058	82,11	101

grubość rozety 10 mm

4 KLASA



NOWOŚĆ

BIAŁY

COSMO

	49-0469	224,39	276
	49-0054	55,28	68
	49-0055	55,28	68
	49-0056	82,11	101

grubość rozety 10 mm

4 KLASA



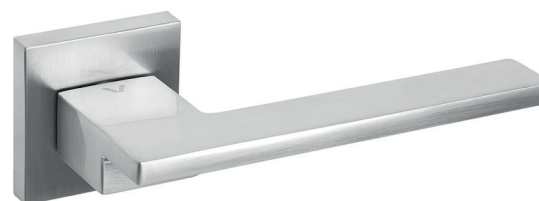
CHROM

COSMO

	49-0001	192,68	237
	49-0008	52,03	64
	49-0009	52,03	64
	49-0010	75,61	93

grubość rozety 10 mm

4 KLASA



CHROM-SATYNA

COSMO

	49-0002	192,68	237
	49-0011	52,03	64
	49-0012	52,03	64
	49-0013	75,61	93

grubość rozety 10 mm

4 KLASA



CHROM

EVER FIT

	49-0090	191,06	235
	49-0075	58,54	72
	49-0076	58,54	72
	49-0077	80,49	99

grubość rozety 6 mm

4 KLASA





ZŁOTY PVD



49-0322

ICON FIT

225,20 277



49-0169

64,23 79



49-0170

64,23 79

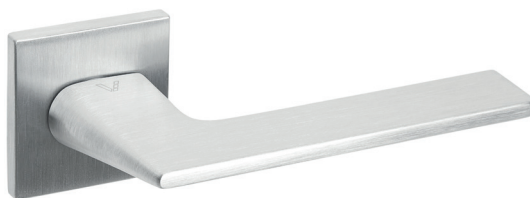


49-0171

97,56 120

grubość rozety 6 mm

4 KLASA



CHROM SZCZOTKOWANY



49-0326

ICON FIT

207,32 255



49-0307

58,54 72



49-0308

58,54 72



49-0309

80,49 99

grubość rozety 6 mm

4 KLASA



CZARNY



49-0324

ICON FIT

214,63 264



49-0081

64,23 79



49-0082

64,23 79



49-0083

86,99 107

grubość rozety 6 mm

4 KLASA



ZŁOTY-SATYNA



49-0323

ICON FIT

225,20 277



49-0310

64,23 79



49-0311

64,23 79



49-0312

97,56 120

grubość rozety 6 mm

4 KLASA



CHROM



49-0325

ICON FIT

207,32 255



49-0075

58,54 72



49-0076

58,54 72



49-0077

80,49 99

grubość rozety 6 mm

4 KLASA



ANTRACYT



49-0093

EVER FIT

200,81 247



49-0087

64,23 79



49-0088

64,23 79



49-0089

86,99 107

grubość rozety 6 mm

4 KLASA



ZŁOTY PVD



49-0301

EVER FIT

219,51 270



49-0169

64,23 79



49-0170

64,23 79



49-0171

97,56 120

grubość rozety 6 mm

4 KLASA



CHROM-SATYNA



49-0091

EVER FIT

191,06 235



49-0078

58,54 72



49-0079

58,54 72



49-0080

80,49 99

grubość rozety 6 mm

4 KLASA



CZARNY



49-0092

EVER FIT

200,81 247



49-0081

64,23 79



49-0082

64,23 79



49-0083

86,99 107

grubość rozety 6 mm

4 KLASA

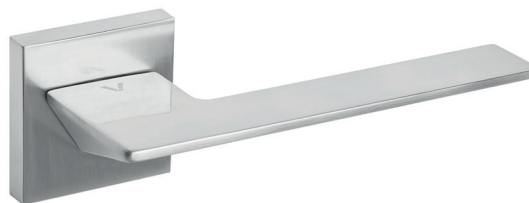




CHROM-SATYNA

	49-0018	204,88	252
	49-0011	52,03	64
	49-0012	52,03	64
	49-0013	75,61	93

grubość rozety 10 mm 4 KLASA



CHROM-SATYNA

	49-0022	204,88	252
	49-0011	52,03	64
	49-0012	52,03	64
	49-0013	75,61	93

grubość rozety 10 mm 4 KLASA



NOWOŚĆ

CZARNY

	49-0468	214,63	264
	49-0081	64,23	79
	49-0082	64,23	79
	49-0083	86,99	107

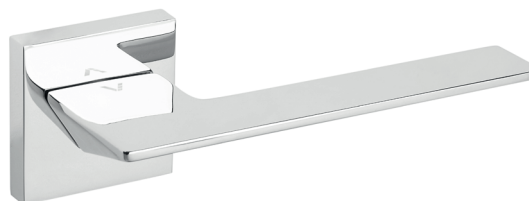
grubość rozety 6 mm 4 KLASA



CHROM

	49-0017	204,88	252
	49-0008	52,03	64
	49-0009	52,03	64
	49-0010	75,61	93

grubość rozety 10 mm 4 KLASA



CHROM

	49-0021	204,88	252
	49-0008	52,03	64
	49-0009	52,03	64
	49-0010	75,61	93

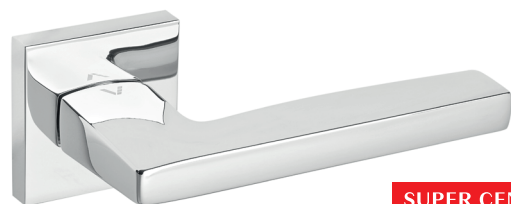
grubość rozety 10 mm 4 KLASA



CHROM

	49-0248	186,18	229
	49-0075	58,54	72
	49-0076	58,54	72
	49-0077	80,49	99

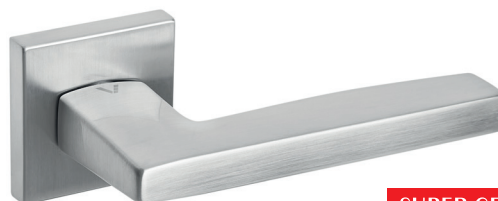
grubość rozety 6 mm 4 KLASA



CHROM

	49-0064	204,88	252
	49-0008	52,03	64
	49-0009	52,03	64
	49-0010	75,61	93

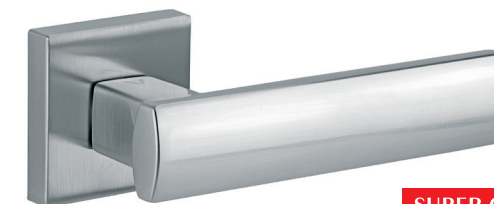
grubość rozety 10 mm | do wyczerpania zapasów 4 KLASA



CHROM-SATYNA

	49-0035	204,88	252
	49-0011	52,03	64
	49-0012	52,03	64
	49-0013	75,61	93

grubość rozety 10 mm | do wyczerpania zapasów 4 KLASA



CHROM-SATYNA

	49-0037	129,27	159
	49-0011	52,03	64
	49-0012	52,03	64
	49-0013	75,61	93

grubość rozety 10 mm | do wyczerpania zapasów 4 KLASA





CZARNY



49-0096

SEMPRE FIT

200,81 247



49-0081

64,23 79



49-0082

64,23 79



49-0083

86,99 107

grubość rozety 6 mm

4 KLASA



CZARNY



49-0099

TENDER FIT

200,81 247



49-0081

64,23 79



49-0082

64,23 79



49-0083

86,99 107

grubość rozety 6 mm

4 KLASA



CHROM



49-0094

SEMPRE FIT

191,06 235



49-0075

58,54 72



49-0076

58,54 72



49-0077

80,49 99

grubość rozety 6 mm

4 KLASA



CHROM



49-0097

TENDER FIT

191,06 235



49-0075

58,54 72



49-0076

58,54 72



49-0077

80,49 99

grubość rozety 6 mm

4 KLASA



CHROM-SATYNA



49-0095

SEMPRE FIT

191,06 235



49-0078

58,54 72



49-0079

58,54 72



49-0080

80,49 99

grubość rozety 6 mm

4 KLASA



CHROM-SATYNA



49-0098

TENDER FIT

191,06 235



49-0078

58,54 72



49-0079

58,54 72



49-0080

80,49 99

grubość rozety 6 mm

4 KLASA





CZARNY		ZOE FIT	
	49-0102	200,81	247
	WK 49-0081	64,23	79
	WB 49-0082	64,23	79
	WC 49-0083	86,99	107
grubość rozety 6 mm		4 KLASA	



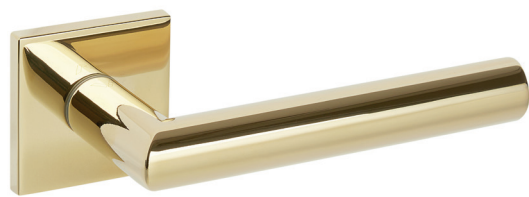
CZARNY		VINCI Q FIT	
	49-0414	152,03	187
	WK 49-0081	64,23	79
	WB 49-0082	64,23	79
	WC 49-0083	86,99	107
grubość rozety 6 mm		4 KLASA	



ANTRACYT		VINCI Q FIT	
	49-0415	152,03	187
	WK 49-0087	64,23	79
	WB 49-0088	64,23	79
	WC 49-0089	86,99	107
grubość rozety 6 mm		4 KLASA	



CHROM		ZOE FIT	
	49-0100	191,06	235
	WK 49-0075	58,54	72
	WB 49-0076	58,54	72
	WC 49-0077	80,49	99
grubość rozety 6 mm		4 KLASA	



ZŁOTY PVD		VINCI Q FIT	
	49-0413	173,17	213
	WK 49-0169	64,23	79
	WB 49-0170	64,23	79
	WC 49-0171	97,56	120
grubość rozety 6 mm		4 KLASA	



CHROM SZCZOTKOWANY		VINCI Q FIT	
	49-0412	147,15	181
	WK 49-0307	58,54	72
	WB 49-0308	58,54	72
	WC 49-0309	80,49	99
grubość rozety 6 mm		4 KLASA	



CHROM-SATYNA		ZOE FIT	
	49-0101	191,06	235
	WK 49-0078	58,54	72
	WB 49-0079	58,54	72
	WC 49-0080	80,49	99
grubość rozety 6 mm		4 KLASA	



CHROM		SPY Q FIT	
	49-0160	159,35	196
	WK 49-0075	58,54	72
	WB 49-0076	58,54	72
	WC 49-0077	80,49	99
grubość rozety 6 mm do wyczerpania zapasów		4 KLASA	

SUPER CENA



CHROM		SPY Q	
	49-0040	149,59	184
	WK 49-0008	52,03	64
	WB 49-0009	52,03	64
	WC 49-0010	75,61	93
grubość rozety 10 mm do wyczerpania zapasów		4 KLASA	

SUPER CENA





CZARNY



49-0045

NESH Q

147,97 182



49-0057

55,28 68



49-0059

55,28 68



49-0058

82,11 101

grubość rozety 10 mm

4 KLASA



CZARNY



49-0047

WARNA

147,97 182



49-0057

55,28 68



49-0059

55,28 68



49-0058

82,11 101

grubość rozety 10 mm

4 KLASA



CHROM



49-0019

NESH Q

121,14 149



49-0008

52,03 64



49-0009

52,03 64

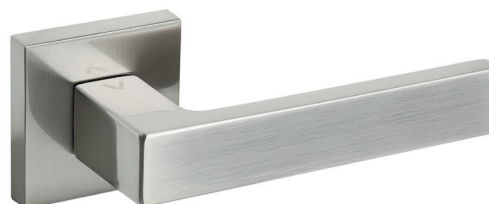


49-0010

75,61 93

grubość rozety 10 mm

4 KLASA



NIKIEL-SATYNA



49-0023

WARNA

144,72 178



49-0024

52,03 64



49-0025

52,03 64

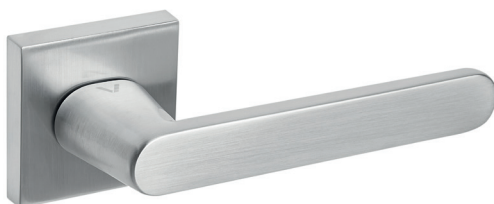


49-0026

75,61 93

grubość rozety 10 mm

4 KLASA



CHROM-SATYNA



49-0020

NESH Q

121,14 149



49-0011

52,03 64



49-0012

52,03 64

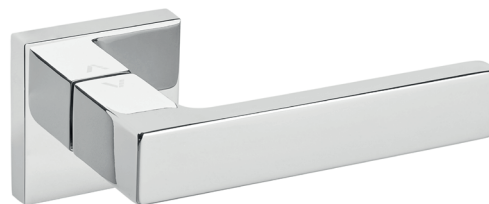


49-0013

75,61 93

grubość rozety 10 mm

4 KLASA



CHROM



49-0073

WARNA

144,72 178



49-0008

52,03 64



49-0009

52,03 64



49-0010

75,61 93

grubość rozety 10 mm

4 KLASA





GAŁKA Q FIT KWADRATOWA

ZŁOTY PVD

Stala	49-0366	127,64	157*
Ruchoma Prawa	49-0371	127,64	157*
Ruchoma Lewa	49-0372	127,64	157*
grubość rozety 6 mm		4 KLASA	*cena za 1 sztukę



GAŁKA Q FIT KWADRATOWA

NOWOŚĆ

ZŁOTY-SATYNA

Stala	49-0455	127,64	157*
Ruchoma Prawa	49-0608	127,64	157*
Ruchoma Lewa	49-0602	127,64	157*
grubość rozety 6 mm		4 KLASA	*cena za 1 sztukę



GAŁKA Q FIT KWADRATOWA

NOWOŚĆ

MIEDŹ-SATYNA

Stala	49-0456	127,64	157*
Ruchoma Prawa	49-0606	127,64	157*
Ruchoma Lewa	49-0600	127,64	157*
grubość rozety 6 mm		4 KLASA	*cena za 1 sztukę



GAŁKA Q FIT KWADRATOWA

CHROM

Stala	49-0359	127,64	157*
Ruchoma Prawa	49-0229	127,64	157*
Ruchoma Lewa	49-0223	127,64	157*
grubość rozety 6 mm		4 KLASA	*cena za 1 sztukę



GAŁKA Q FIT KWADRATOWA

NOWOŚĆ

ANTRACYT

Stala	49-0457	127,64	157*
Ruchoma Prawa	49-0604	127,64	157*
Ruchoma Lewa	49-0598	127,64	157*
grubość rozety 6 mm		4 KLASA	*cena za 1 sztukę



GAŁKA Q FIT KWADRATOWA

CZARNY

Stala	49-0365	127,64	157*
Ruchoma Prawa	49-0230	127,64	157*
Ruchoma Lewa	49-0225	127,64	157*
grubość rozety 6 mm		4 KLASA	*cena za 1 sztukę



GAŁKA Q FIT KWADRATOWA

CHROM-SATYNA

Stala	49-0364	127,64	157*
Ruchoma Prawa	49-0228	127,64	157*
Ruchoma Lewa	49-0224	127,64	157*
grubość rozety 6 mm		4 KLASA	*cena za 1 sztukę



CHROM SZCZOTKOWANY

	49-0381	108,94	134
	49-0307	58,54	72
	49-0308	58,54	72
	49-0309	80,49	99
grubość rozety 6 mm			

HUGO FIT

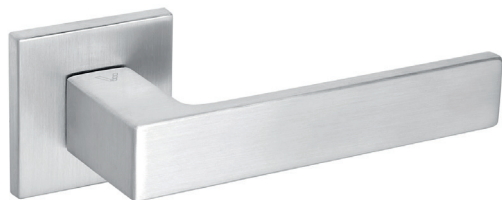


CZARNY

	49-0380	108,94	134
	49-0081	64,23	79
	49-0082	64,23	79
	49-0083	86,99	107
grubość rozety 6 mm			





HUGO FIT





CHROM SZCZOTKOWANY

SPARK FIT

	49-0375	108,94	134
 WK	49-0307	58,54	72
 WB	49-0308	58,54	72
 WC	49-0309	80,49	99



grubość rozety 6 mm



NOWOŚĆ

CHROM SZCZOTKOWANY

VAVA Q FIT


	49-0570	108,94	134
 WK	49-0307	58,54	72
 WB	49-0308	58,54	72
 WC	49-0309	80,49	99

grubość rozety 6 mm



ANTRACYT

SPARK FIT

	49-0406	108,94	134
 WK	49-0087	64,23	79
 WB	49-0088	64,23	79
 WC	49-0089	86,99	107




grubość rozety 6 mm



NOWOŚĆ

ANTRACYT

VAVA Q FIT





	49-0569	108,94	134
 WK	49-0087	64,23	79
 WB	49-0088	64,23	79
 WC	49-0089	86,99	107

grubość rozety 6 mm



CZARNY

SPARK FIT

	49-0249	108,94	134
 WK	49-0081	64,23	79
 WB	49-0082	64,23	79
 WC	49-0083	86,99	107

grubość rozety 6 mm



NOWOŚĆ

CZARNY

VAVA Q FIT

	49-0568	108,94	134
 WK	49-0081	64,23	79
 WB	49-0082	64,23	79
 WC	49-0083	86,99	107

grubość rozety 6 mm





CZARNY



49-0400

CRUZ FIT

104,88 129



49-0081

64,23 79



49-0082

64,23 79



49-0083

86,99 107

grubość rozety 6 mm



CZARNY



49-0394

FLAVIO FIT

104,88 129



49-0081

64,23 79



49-0082

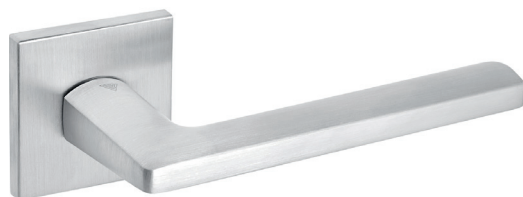
64,23 79



49-0083

86,99 107

grubość rozety 6 mm



CHROM SZCZOTKOWANY



49-0401

CRUZ FIT

104,88 129



49-0307

58,54 72



49-0308

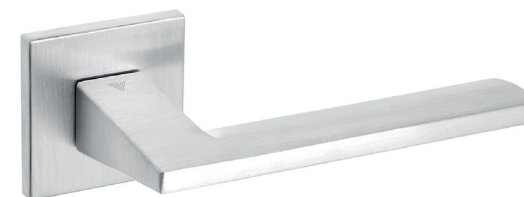
58,54 72



49-0309

80,49 99

grubość rozety 6 mm



CHROM SZCZOTKOWANY



49-0395

FLAVIO FIT

104,88 129



49-0307

58,54 72



49-0308

58,54 72



49-0309

80,49 99

grubość rozety 6 mm



ANTRACYT



49-0402

CRUZ FIT

104,88 129



49-0087

64,23 79



49-0088

64,23 79



49-0089

86,99 107

grubość rozety 6 mm



ANTRACYT



49-0396

FLAVIO FIT

104,88 129



49-0087

64,23 79



49-0088

64,23 79



49-0089

86,99 107

grubość rozety 6 mm



CZARNY



	49-0397	104,88	129
WK	49-0081	64,23	79
WB	49-0082	64,23	79
WC	49-0083	86,99	107

grubość rozety 6 mm

TITO FIT



CZARNY



	49-0373	98,37	121
WK	49-0081	64,23	79
WB	49-0082	64,23	79
WC	49-0083	86,99	107

grubość rozety 6 mm

EUFORIO FIT



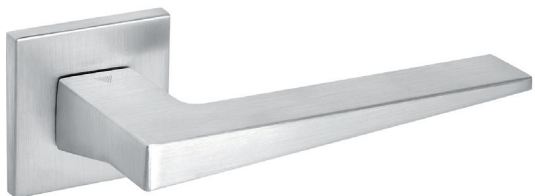
CZARNY



	39-0244	72,36	89
WK	39-0248	21,14	26
WB	39-0249	21,14	26
WC	39-0250	30,08	37

grubość rozety 10 mm | do wyczerpania zapasów

TOMA



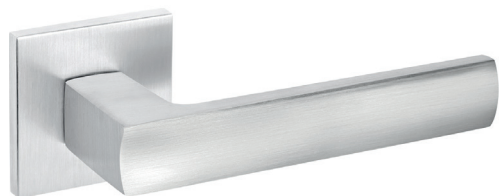
CHROM SZCZOTKOWANY



	49-0398	104,88	129
WK	49-0307	58,54	72
WB	49-0308	58,54	72
WC	49-0309	80,49	99

grubość rozety 6 mm

TITO FIT



CHROM SZCZOTKOWANY



	49-0374	98,37	121
WK	49-0307	58,54	72
WB	49-0308	58,54	72
WC	49-0309	80,49	99

grubość rozety 6 mm

EUFORIO FIT



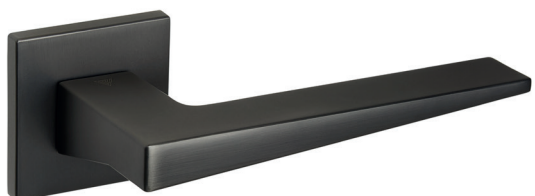
NIKIEL-SATYNA / CHROM



	39-0104	56,91	70
WK	39-0111	21,14	26
WB	39-0112	21,14	26
WC	39-0113	30,08	37

grubość rozety 10 mm | do wyczerpania zapasów

ESENTIA



ANTRACYT



	49-0399	104,88	129
WK	49-0087	64,23	79
WB	49-0088	64,23	79
WC	49-0089	86,99	107

grubość rozety 6 mm

TITO FIT



CZARNY



	49-0251	94,31	116
WK	49-0057	55,28	68
WB	49-0059	55,28	68
WC	49-0058	82,11	101

grubość rozety 10 mm

EUFORIO



NIKIEL-SATYNA / CHROM



	39-0109	56,91	70
WK	39-0111	21,14	26
WB	39-0112	21,14	26
WC	39-0113	30,08	37

grubość rozety 10 mm

BELIA





NIKIEL-SATYNA / CHROM

	39-0116	56,91	70
	39-0111	21,14	26
	39-0112	21,14	26
	39-0113	30,08	37

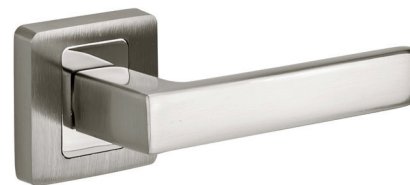
grubość rozety 10 mm



NIKIEL-SATYNA / CHROM

	39-0138	56,91	70
	39-0111	21,14	26
	39-0112	21,14	26
	39-0113	30,08	37

grubość rozety 10 mm | do wyczerpania zapasów



NIKIEL-SATYNA / CHROM

	39-0157	56,91	70
	39-0111	21,14	26
	39-0112	21,14	26
	39-0113	30,08	37

grubość rozety 10 mm | do wyczerpania zapasów



NIKIEL-SATYNA / CHROM

	39-0110	43,09	53
	39-0111	21,14	26
	39-0112	21,14	26
	39-0113	30,08	37

grubość rozety 10 mm



ANTRACYT / CHROM

	39-0152	56,91	70
	39-0153	22,76	28
	39-0154	22,76	28
	39-0155	34,15	42

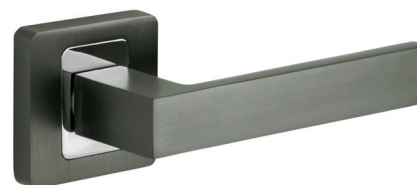
grubość rozety 10 mm | do wyczerpania zapasów



ANTRACYT / CHROM

	39-0156	56,91	70
	39-0153	22,76	28
	39-0154	22,76	28
	39-0155	34,15	42

grubość rozety 10 mm



ANTRACYT / CHROM

	39-0158	56,91	70
	39-0153	22,76	28
	39-0154	22,76	28
	39-0155	34,15	42

grubość rozety 10 mm | do wyczerpania zapasów



NIKIEL-SATYNA / CHROM

	39-0164	43,09	53
	39-0111	21,14	26
	39-0112	21,14	26
	39-0113	30,08	37

grubość rozety 10 mm



NIKIEL-SATYNA / CHROM

	39-0075	43,90	54
	39-0111	21,14	26
	39-0112	21,14	26
	39-0113	30,08	37

grubość rozety 10 mm | do wyczerpania zapasów



MOSIĄDZ ANTYCZNY

	39-0074	43,90	54
	39-0133	17,07	21
	39-0134	17,07	21
	39-0135	21,14	26

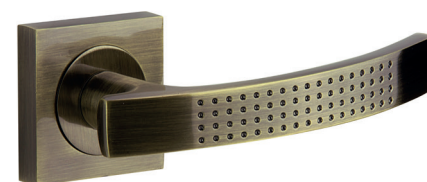
grubość rozety 10 mm | do wyczerpania zapasów



NIKIEL-SATYNA

	39-0011	41,46	51
	39-0018	17,07	21
	39-0019	17,07	21
	39-0020	21,14	26

grubość rozety 10 mm | do wyczerpania zapasów



MOSIĄDZ ANTYCZNY

	39-0046	41,46	51
	39-0047	17,07	21
	39-0049	17,07	21
	39-0048	21,14	26

grubość rozety 10 mm | do wyczerpania zapasów





ZŁOTY PVD

	49-0411	283,74	349
⓪ WK	49-0172	64,23	79
Ⓧ WB	49-0173	64,23	79
Ⓧ WC	49-0174	97,56	120

grubość rozety 6 mm 4 KLASA



CHROM

	49-0410	273,17	336
⓪ WK	49-0114	58,54	72
Ⓧ WB	49-0115	58,54	72
Ⓧ WC	49-0116	80,49	99

grubość rozety 6 mm 4 KLASA



NOWOŚĆ

IVORY

	49-0551	260,16	320
⓪ WK	49-0587	64,23	79
Ⓧ WB	49-0588	64,23	79
Ⓧ WC	49-0589	97,56	120

grubość rozety 6 mm 4 KLASA



NOWOŚĆ

BRAZ-SATYNA

	49-0550	241,46	297
⓪ WK	49-0590	64,23	79
Ⓧ WB	49-0591	64,23	79
Ⓧ WC	49-0592	86,99	107

grubość rozety 6 mm 4 KLASA

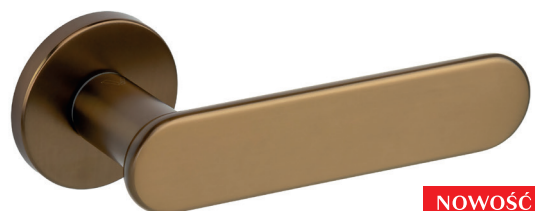


NOWOŚĆ

IVORY

	49-0553	260,16	320
⓪ WK	49-0587	64,23	79
Ⓧ WB	49-0588	64,23	79
Ⓧ WC	49-0589	97,56	120

grubość rozety 6 mm 4 KLASA



NOWOŚĆ

BRAZ-SATYNA

	49-0554	241,46	297
⓪ WK	49-0590	64,23	79
Ⓧ WB	49-0591	64,23	79
Ⓧ WC	49-0592	86,99	107

grubość rozety 6 mm 4 KLASA



NOWOŚĆ

CZARNY

	49-0552	241,46	297
⓪ WK	49-0120	64,23	79
Ⓧ WB	49-0121	64,23	79
Ⓧ WC	49-0122	86,99	107

grubość rozety 6 mm 4 KLASA



**KLAMKI
NA ROZETACH
OKRĄGLYCH**



NOWOŚĆ

FRELLA FIT

ZŁOTY PVD

	49-0564	260,16	320
⊕ WK	49-0172	64,23	79
⊖ WB	49-0173	64,23	79
⊖ WC	49-0174	97,56	120

grubość rozety 6 mm

4 KLASA



NOWOŚĆ

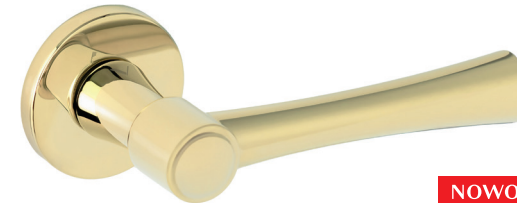
FRELLA FIT

ZŁOTY-SATYNA

	49-0565	260,16	320
⊕ WK	49-0313	64,23	79
⊖ WB	49-0314	64,23	79
⊖ WC	49-0315	97,56	120

grubość rozety 6 mm

4 KLASA



NOWOŚĆ

MADLEN FIT

ZŁOTY PVD

	49-0557	252,03	310
⊕ WK	49-0172	64,23	79
⊖ WB	49-0173	64,23	79
⊖ WC	49-0174	97,56	120

grubość rozety 6 mm

4 KLASA



NOWOŚĆ

FRELLA FIT

IVORY

	49-0566	260,16	320
⊕ WK	49-0587	64,23	79
⊖ WB	49-0588	64,23	79
⊖ WC	49-0589	97,56	120

grubość rozety 6 mm

4 KLASA



NOWOŚĆ

FRELLA FIT

BRAŹ-SATYNA

	49-0562	241,46	297
⊕ WK	49-0590	64,23	79
⊖ WB	49-0591	64,23	79
⊖ WC	49-0592	86,99	107

grubość rozety 6 mm

4 KLASA



NOWOŚĆ

MADLEN FIT

BRAŹ-SATYNA

	49-0556	241,46	297
⊕ WK	49-0590	64,23	79
⊖ WB	49-0591	64,23	79
⊖ WC	49-0592	86,99	107

grubość rozety 6 mm

4 KLASA



NOWOŚĆ

FRELLA FIT

CHROM

	49-0563	241,46	297
⊕ WK	49-0114	58,54	72
⊖ WB	49-0115	58,54	72
⊖ WC	49-0116	80,49	99

grubość rozety 6 mm

4 KLASA



NOWOŚĆ

FRELLA FIT

CZARNY

	49-0567	241,46	297
⊕ WK	49-0120	64,23	79
⊖ WB	49-0121	64,23	79
⊖ WC	49-0122	86,99	107

grubość rozety 6 mm

4 KLASA



NOWOŚĆ

MADLEN FIT

CHROM

	49-0558	221,95	273
⊕ WK	49-0114	58,54	72
⊖ WB	49-0115	58,54	72
⊖ WC	49-0116	80,49	99

grubość rozety 6 mm

4 KLASA





NOWOŚĆ

CREO FIT

IVORY

	49-0581	249,59	307
⓪ WK	49-0587	64,23	79
Ⓛ WB	49-0588	64,23	79
Ⓜ WC	49-0589	97,56	120

grubość rozety 6 mm

4 KLASA



NOWOŚĆ

CREO FIT

ZŁOTY-SATYNA

	49-0583	249,59	307
⓪ WK	49-0313	64,23	79
Ⓛ WB	49-0314	64,23	79
Ⓜ WC	49-0315	97,56	120

grubość rozety 6 mm

4 KLASA



NOWOŚĆ

CREO FIT

CZARNY

	49-0580	231,71	285
⓪ WK	49-0120	64,23	79
Ⓛ WB	49-0121	64,23	79
Ⓜ WC	49-0122	86,99	107

grubość rozety 6 mm

4 KLASA



DIVO FIT

ZŁOTY PVD

	49-0300	247,15	304
⓪ WK	49-0172	64,23	79
Ⓛ WB	49-0173	64,23	79
Ⓜ WC	49-0174	97,56	120

grubość rozety 6 mm

4 KLASA



DIVO FIT

CZARNY

	49-0210	234,96	289
⓪ WK	49-0120	64,23	79
Ⓛ WB	49-0121	64,23	79
Ⓜ WC	49-0122	86,99	107

grubość rozety 6 mm

4 KLASA



NOWOŚĆ

CREO FIT

BRĄZ-SATYNA

	49-0582	231,71	285
⓪ WK	49-0590	64,23	79
Ⓛ WB	49-0591	64,23	79
Ⓜ WC	49-0592	86,99	107

grubość rozety 6 mm

4 KLASA



DIVO FIT

CHROM

	49-0208	225,20	277
⓪ WK	49-0114	58,54	72
Ⓛ WB	49-0115	58,54	72
Ⓜ WC	49-0116	80,49	99

grubość rozety 6 mm

4 KLASA



DIVO FIT

CHROM-SATYNA

	49-0209	225,20	277
⓪ WK	49-0117	58,54	72
Ⓛ WB	49-0118	58,54	72
Ⓜ WC	49-0119	80,49	99

grubość rozety 6 mm

4 KLASA





SUPER CENA

RADIUS FIT

CHROM

	49-0131	235,77	290
⊙ WK	49-0114	58,54	72
⊙ WB	49-0115	58,54	72
⊙ WC	49-0116	80,49	99

grubość rozety 6 mm | do wyczerpania zapasów

4 KLASA



SUPER CENA

RADIUS FIT

CHROM-SATYNA

	49-0132	235,77	290
⊙ WK	49-0117	58,54	72
⊙ WB	49-0118	58,54	72
⊙ WC	49-0119	80,49	99

grubość rozety 6 mm | do wyczerpania zapasów

4 KLASA



ANDREA FIT

CHROM SZCZOTKOWANY

	49-0377	220,33	271
⊙ WK	49-0425	58,54	72
⊙ WB	49-0426	58,54	72
⊙ WC	49-0427	80,49	99

grubość rozety 6 mm

4 KLASA



ANDREA FIT

ZŁOTY-SATYNA

	49-0379	241,46	297
⊙ WK	49-0313	64,23	79
⊙ WB	49-0314	64,23	79
⊙ WC	49-0315	97,56	120

grubość rozety 6 mm

4 KLASA



ANDREA FIT

ANTRACYT

	49-0378	226,02	278
⊙ WK	49-0428	64,23	79
⊙ WB	49-0429	64,23	79
⊙ WC	49-0430	86,99	107

grubość rozety 6 mm

4 KLASA



ANDREA FIT

CZARNY

	49-0376	226,02	278
⊙ WK	49-0120	64,23	79
⊙ WB	49-0121	64,23	79
⊙ WC	49-0122	86,99	107

grubość rozety 6 mm

4 KLASA



FADO FIT			
ZŁOTY PVD			
	49-0215	234,96	289
⓪ WK	49-0172	64,23	79
⓪ WB	49-0173	64,23	79
⓪ WC	49-0174	97,56	120
grubość rozety 6 mm		4 KLASA	



FADO FIT			
CUERO			
	49-0216	234,96	289
⓪ WK	49-0217	64,23	79
⓪ WB	49-0218	64,23	79
⓪ WC	49-0219	97,56	120
grubość rozety 6 mm		4 KLASA	



FADO FIT			
CHROM			
	49-0214	234,96	289
⓪ WK	49-0114	58,54	72
⓪ WB	49-0115	58,54	72
⓪ WC	49-0116	80,49	99
grubość rozety 6 mm		4 KLASA	



CASCADA FIT			
ZŁOTY PVD			
	49-0298	241,46	297
⓪ WK	49-0172	64,23	79
⓪ WB	49-0173	64,23	79
⓪ WC	49-0174	97,56	120
grubość rozety 6 mm		4 KLASA	



CASCADA FIT			
CUERO			
	49-0242	241,46	297
⓪ WK	49-0217	64,23	79
⓪ WB	49-0218	64,23	79
⓪ WC	49-0219	97,56	120
grubość rozety 6 mm		4 KLASA	



CASCADA FIT			
CHROM			
	49-0244	221,95	273
⓪ WK	49-0114	58,54	72
⓪ WB	49-0115	58,54	72
⓪ WC	49-0116	80,49	99
grubość rozety 6 mm		4 KLASA	



CASCADA FIT			
CZARNY			
	49-0243	221,95	273
⓪ WK	49-0120	64,23	79
⓪ WB	49-0121	64,23	79
⓪ WC	49-0122	86,99	107
grubość rozety 6 mm		4 KLASA	



ERIS FIT			
CUERO			
	49-0241	231,71	285
⓪ WK	49-0217	64,23	79
⓪ WB	49-0218	64,23	79
⓪ WC	49-0219	97,56	120
grubość rozety 6 mm		4 KLASA	



MIRAGE FIT			
CHROM			
	49-0129	235,77	290
⓪ WK	49-0114	58,54	72
⓪ WB	49-0115	58,54	72
⓪ WC	49-0116	80,49	99
grubość rozety 6 mm		4 KLASA	





CHROM

⓪ WK	49-0330	202,44	249
Ⓧ WB	49-0114	58,54	72
Ⓨ WC	49-0115	58,54	72
Ⓧ WC	49-0116	80,49	99

grubość rozety 6 mm 4 KLASA



ZŁOTY PVD

⓪ WK	49-0327	219,51	270
Ⓧ WB	49-0172	64,23	79
Ⓨ WC	49-0173	64,23	79
Ⓧ WC	49-0174	97,56	120

grubość rozety 6 mm 4 KLASA



CHROM SZCZOTKOWANY

⓪ WK	49-0409	202,44	249
Ⓧ WB	49-0425	58,54	72
Ⓨ WC	49-0426	58,54	72
Ⓧ WC	49-0427	80,49	99

grubość rozety 6 mm 4 KLASA



MIEDZ-SATYNA

⓪ WK	49-0328	219,51	270
Ⓧ WB	49-0316	64,23	79
Ⓨ WC	49-0317	64,23	79
Ⓧ WC	49-0318	97,56	120

grubość rozety 6 mm 4 KLASA



CZARNY

⓪ WK	49-0329	207,32	255
Ⓧ WB	49-0120	64,23	79
Ⓨ WC	49-0121	64,23	79
Ⓧ WC	49-0122	86,99	107

grubość rozety 6 mm 4 KLASA



CZARNY

⓪ WK	49-0333	104,88	129
Ⓧ WB	49-0120	64,23	79
Ⓨ WC	49-0121	64,23	79
Ⓧ WC	49-0122	86,99	107

grubość rozety 6 mm



ZŁOTY PVD



	49-0168	234,96	289
⓪ WK	49-0172	64,23	79
⓪ WB	49-0173	64,23	79
⓪ WC	49-0174	97,56	120

grubość rozety 6 mm

JULIA FIT

4 KLASA



ZŁOTY-SATYNA



	49-0302	234,96	289
⓪ WK	49-0313	64,23	79
⓪ WB	49-0314	64,23	79
⓪ WC	49-0315	97,56	120

grubość rozety 6 mm

JULIA FIT

4 KLASA



MIEDŹ-SATYNA



	49-0305	234,96	289
⓪ WK	49-0316	64,23	79
⓪ WB	49-0317	64,23	79
⓪ WC	49-0318	97,56	120

grubość rozety 6 mm

JULIA FIT

4 KLASA



CHROM



	49-0007	174,80	215
⓪ WK	49-0014	52,03	64
⓪ WB	49-0015	52,03	64
⓪ WC	49-0016	75,61	93

grubość rozety 10 mm

JULIA

4 KLASA



BIAŁY



	49-0465	174,80	215
⓪ WK	49-0048	55,28	68
⓪ WB	49-0049	55,28	68
⓪ WC	49-0050	82,11	101

grubość rozety 10 mm

NOWOŚĆ

JULIA

4 KLASA



CZARNY



	49-0466	174,80	215
⓪ WK	49-0051	55,28	68
⓪ WB	49-0052	55,28	68
⓪ WC	49-0053	82,11	101

grubość rozety 10 mm

NOWOŚĆ

JULIA

4 KLASA



CHROM



	49-0126	191,06	235
⓪ WK	49-0114	58,54	72
⓪ WB	49-0115	58,54	72
⓪ WC	49-0116	80,49	99

grubość rozety 6 mm

NESH FIT

4 KLASA



BIAŁY



	49-0127	200,81	247
⓪ WK	49-0123	64,23	79
⓪ WB	49-0124	64,23	79
⓪ WC	49-0125	86,99	107

grubość rozety 6 mm

NESH FIT

4 KLASA



CZARNY



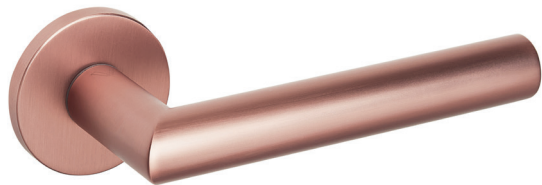
	49-0128	200,81	247
⓪ WK	49-0120	64,23	79
⓪ WB	49-0121	64,23	79
⓪ WC	49-0122	86,99	107

grubość rozety 6 mm

NESH FIT

4 KLASA





MIEDŹ-SATYNA



49-0421

VINCI FIT

157,72 194



49-0316

64,23 79



49-0317

64,23 79



49-0318

97,56 120

grubość rozety 6 mm

4 KLASA



ZŁOTY-SATYNA



49-0419

VINCI FIT

157,72 194



49-0313

64,23 79



49-0314

64,23 79



49-0315

97,56 120

grubość rozety 6 mm

4 KLASA



ZŁOTY PVD



49-0418

VINCI FIT

157,72 194



49-0172

64,23 79



49-0173

64,23 79



49-0174

97,56 120

grubość rozety 6 mm

4 KLASA



CHROM



10-1970

PETRA

200,81 247



10-1978

50,41 62



10-1979

50,41 62



10-1980

100,00 123

grubość rozety 10 mm



CHROM



49-0416

VINCI FIT

141,46 174



49-0114

58,54 72



49-0115

58,54 72



49-0116

80,49 99

grubość rozety 6 mm

4 KLASA



CHROM SZCZOTKOWANY



49-0417

VINCI FIT

141,46 174



49-0425

58,54 72



49-0426

58,54 72



49-0427

80,49 99

grubość rozety 6 mm

4 KLASA



CHROM-SATYNA



10-1969

PETRA

169,92 209



10-1981

50,41 62



10-1982

50,41 62



10-1983

100,00 123

grubość rozety 10 mm



ANTRACYT



49-0422

VINCI FIT

147,15 181



49-0428

64,23 79



49-0429

64,23 79



49-0430

86,99 107

grubość rozety 6 mm

4 KLASA



CZARNY



49-0420

VINCI FIT

147,15 181



49-0120

64,23 79



49-0121

64,23 79



49-0122

86,99 107

grubość rozety 6 mm

4 KLASA



MIRIAM

ZŁOTY

	10-0552	138,21	170
⓪ WK	10-0815	77,24	95
Ⓧ WB	10-0816	77,24	95
Ⓧ WC	10-1217	112,20	138

grubość rozety 10 mm



MIRIAM

PATYNA

	10-0551	138,21	170
⓪ WK	10-1077	77,24	95
Ⓧ WB	10-0813	77,24	95
Ⓧ WC	10-0811	112,20	138

grubość rozety 10 mm



ERIKA

PATYNA

	10-1119	178,86	220
⓪ WK	10-1077	77,24	95
Ⓧ WB	10-0813	77,24	95
Ⓧ WC	10-0811	112,20	138

grubość rozety 10 mm



NESH

CHROM

	49-0030	144,72	178
⓪ WK	49-0014	52,03	64
Ⓧ WB	49-0015	52,03	64
Ⓧ WC	49-0016	75,61	93

grubość rozety 10 mm

4 KLASA



NESH

CZARNY

	49-0043	147,97	182
⓪ WK	49-0051	55,28	68
Ⓧ WB	49-0052	55,28	68
Ⓧ WC	49-0053	82,11	101

grubość rozety 10 mm

4 KLASA



NESH

CHROM-SATYNA

	49-0031	144,72	178
⓪ WK	49-0032	52,03	64
Ⓧ WB	49-0033	52,03	64
Ⓧ WC	49-0034	75,61	93

grubość rozety 10 mm

4 KLASA





NOWOŚĆ

CHROM SZCZOTKOWANY

VAVA FIT

	49-0573	104,88	129
⓪ WK	49-0425	58,54	72
⓪ WB	49-0426	58,54	72
⓪ WC	49-0427	80,49	99

grubość rozety 6 mm



CHROM SZCZOTKOWANY

MILA FIT

	49-0405	108,13	133
⓪ WK	49-0425	58,54	72
⓪ WB	49-0426	58,54	72
⓪ WC	49-0427	80,49	99

grubość rozety 6 mm



ZŁOTY

MALAGA

	10-1162	163,41	201
⓪ WK	10-0815	77,24	95
⓪ WB	10-0816	77,24	95
⓪ WC	10-1217	112,20	138

grubość rozety 10 mm



NOWOŚĆ

ANTRACYT

VAVA FIT

	49-0572	104,88	129
⓪ WK	49-0428	64,23	79
⓪ WB	49-0429	64,23	79
⓪ WC	49-0430	86,99	107

grubość rozety 6 mm



ANTRACYT

MILA FIT

	49-0404	112,20	138
⓪ WK	49-0428	64,23	79
⓪ WB	49-0429	64,23	79
⓪ WC	49-0430	86,99	107

grubość rozety 6 mm



PATYNA

MALAGA

	10-1161	169,92	209
⓪ WK	10-1077	77,24	95
⓪ WB	10-0813	77,24	95
⓪ WC	10-0811	112,20	138

grubość rozety 10 mm



NOWOŚĆ

CZARNY

VAVA FIT

	49-0571	104,88	129
⓪ WK	49-0120	64,23	79
⓪ WB	49-0121	64,23	79
⓪ WC	49-0122	86,99	107

grubość rozety 6 mm



CZARNY

MILA FIT

	49-0403	112,20	138
⓪ WK	49-0120	64,23	79
⓪ WB	49-0121	64,23	79
⓪ WC	49-0122	86,99	107

grubość rozety 6 mm



GAŁKA FIT OKRĄGŁA

CZARNY

Stała	49-0361	127,64	157*
Ruchoma Prawa	49-0233	127,64	157*
Ruchoma Lewa	49-0222	127,64	157*

grubość rozety 6 mm

4 KLASA *cena za 1 sztukę





GAŁKA FIT OKRĄGŁA

ZŁOTY PVD

Stala	49-0367	127,64	157*
Ruchoma Prawa	49-0369	127,64	157*
Ruchoma Lewa	49-0370	127,64	157*

grubość rozety 6 mm

4 KLASA *cena za 1 sztukę



GAŁKA FIT OKRĄGŁA

CHROM

Stala	49-0362	127,64	157*
Ruchoma Prawa	49-0232	127,64	157*
Ruchoma Lewa	49-0220	127,64	157*

grubość rozety 6 mm

4 KLASA *cena za 1 sztukę



SUPER CENA

NIKIEL-SATYNA

ATENA

	39-0239	40,65	50
	39-0016	13,01	16
	39-0017	13,01	16
	39-0015	18,70	23

grubość rozety 10 mm | do wyczerpania zapasów



NOWOŚĆ

GAŁKA FIT OKRĄGŁA

ZŁOTY-SATYNA

Stala	49-0458	127,64	157*
Ruchoma Prawa	49-0607	127,64	157*
Ruchoma Lewa	49-0601	127,64	157*

grubość rozety 6 mm

4 KLASA *cena za 1 sztukę



GAŁKA FIT OKRĄGŁA

CHROM-SATYNA

Stala	49-0363	127,64	157*
Ruchoma Prawa	49-0231	127,64	157*
Ruchoma Lewa	49-0221	127,64	157*

grubość rozety 6 mm

4 KLASA *cena za 1 sztukę

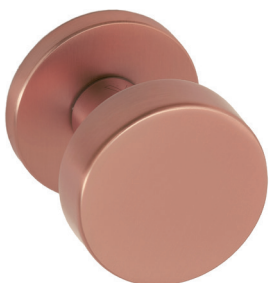


NIKIEL-SATYNA/CHROM

LARGO

	39-0073	36,59	45
	39-0016	13,01	16
	39-0017	13,01	16
	39-0015	18,70	23

grubość rozety 10 mm



NOWOŚĆ

GAŁKA FIT OKRĄGŁA

MIEDŹ-SATYNA

Stala	49-0459	127,64	157*
Ruchoma Prawa	49-0605	127,64	157*
Ruchoma Lewa	49-0599	127,64	157*

grubość rozety 6 mm

4 KLASA *cena za 1 sztukę



NOWOŚĆ

GAŁKA FIT OKRĄGŁA

ANTRACYT

Stala	49-0460	127,64	157*
Ruchoma Prawa	49-0603	127,64	157*
Ruchoma Lewa	49-0597	127,64	157*

grubość rozety 6 mm

4 KLASA *cena za 1 sztukę



NIKIEL-SATYNA

SLICK

	39-0008	42,28	52
	39-0016	13,01	16
	39-0017	13,01	16
	39-0015	18,70	23

grubość rozety 10 mm | do wyczerpania zapasów



KLAMKI EKONOMICZNE



NIKIEL-SATYNA

			42,28	52
⓪ WK	39-0016		13,01	16
⓪ WB	39-0017		13,01	16
⓪ WC	39-0015		18,70	23

grubość rozety 10 mm | do wyczerpania zapasów



MIRIAM
ZŁOTY

⓪ WK	10-0765	139,84	172
⓪ WB	10-0767	139,84	172
⓪ WC	10-0766	199,19	245



NIKIEL-SATYNA

DOTTY

			41,46	51
⓪ WK	39-0016		13,01	16
⓪ WB	39-0017		13,01	16
⓪ WC	39-0015		18,70	23

grubość rozety 10 mm | do wyczerpania zapasów



MOSIĄDZ ANTYCZNY

MEGAN

			42,28	52
⓪ WK	39-0012		13,01	16
⓪ WB	39-0013		13,01	16
⓪ WC	39-0014		18,70	23

grubość rozety 10 mm | do wyczerpania zapasów



MALAGA
PATYNA

⓪ WK	10-0412	186,99	230
⓪ WB	10-0414	186,99	230
⓪ WC	10-0413	243,90	300



MOSIĄDZ ANTYCZNY

DOTTY

			41,46	51
⓪ WK	39-0012		13,01	16
⓪ WB	39-0013		13,01	16
⓪ WC	39-0014		18,70	23

grubość rozety 10 mm | do wyczerpania zapasów



LARGO
NIKIEL-SATYNA/CHROM

⓪ WK	39-0070	36,59	45
⓪ WB	39-0071	36,59	45
⓪ WC	39-0072	43,90	54



LARGO
MOSIĄDZ ANTYCZNY

⓪ WK	39-0183	39,84	49
⓪ WB	39-0184	39,84	49
⓪ WC	39-0185	43,09	53



MEGAN
MOSIĄDZ ANTYCZNY

0	WK	39-0096	36,59	45
φ	WB	39-0098	36,59	45
□	WC	39-0097	41,46	51



SLICK
MOSIĄDZ ANTYCZNY

0	WK	39-0037	46,34	57
φ	WB	39-0038	46,34	57
□	WC	39-0039	53,66	66

do wyczerpania zapasów



ATENA
MOSIĄDZ ANTYCZNY

0	WK	39-0189	36,59	45
φ	WB	39-0190	36,59	45
□	WC	39-0191	43,90	54

do wyczerpania zapasów



MEGAN
NIKIEL-SATYNA

0	WK	39-0123	36,59	45
φ	WB	39-0124	36,59	45
□	WC	39-0125	41,46	51



SLICK
NIKIEL-SATYNA

0	WK	39-0040	46,34	57
φ	WB	39-0041	46,34	57
□	WC	39-0042	53,66	66

do wyczerpania zapasów



ATENA
NIKIEL-SATYNA

0	WK	39-0186	36,59	45
φ	WB	39-0187	36,59	45
□	WC	39-0188	43,90	54

do wyczerpania zapasów



FLIP
NIKIEL-SATYNA

0	WK	39-0126	42,28	52
φ	WB	39-0127	42,28	52
□	WC	39-0128	47,15	58

do wyczerpania zapasów



DORIS
NIKIEL-SATYNA

0	WK	39-0117	40,65	50
φ	WB	39-0118	40,65	50
□	WC	39-0119	44,72	55

do wyczerpania zapasów



ECONO K*
SREBRNY MAŁOWANY

0	WK	16-0061	36,59	45
φ	WB	16-0063	36,59	45
□	WC	16-0062	45,53	56

*MIN. 20 KPL. Z MODELU
W ROZ. 90

*DOSTĘPNY
ROZSTAW: 72/90*



ECONO Q

BIAŁY

o	WK	16-0156	50,41	62
o	WB	16-0158	50,41	62
o	WCL	16-0168	63,41	78
o	WCP	16-0157	63,41	78



ECONO K*

BIAŁY

o	WK	16-0055	32,52	40
o	WB	16-0057	32,52	40
o	WC	16-0056	36,59	45

*MIN. 20 KPL. Z MODELU W ROZ. 90

DOSTĘPNY ROZSTAW: 72/90



ECONO Q

CZARNY

o	WK	16-0159	50,41	62
o	WB	16-0161	50,41	62
o	WCL	16-0170	63,41	78
o	WCP	16-0160	63,41	78



ECONO K*

BRAZOWY

o	WK	16-0060	32,52	40
o	WB	16-0059	32,52	40
o	WC	16-0058	36,59	45

*MIN. 20 KPL. Z MODELU W ROZ. 90

DOSTĘPNY ROZSTAW: 72/90



ECONO Q

SREBRNY MALOWANY

o	WK	16-0162	50,41	62
o	WB	16-0164	50,41	62
o	WCL	16-0171	63,41	78
o	WCP	16-0163	63,41	78



ECONO K*

ZŁOTY MALOWANY

o	WK	16-0064	36,59	45
o	WB	16-0066	36,59	45
o	WC	16-0065	40,65	50

*MIN. 20 KPL. Z MODELU W ROZ. 90

DOSTĘPNY ROZSTAW: 72/90



BIAŁY

ECONO K

o	WK	16-0042	25,20	31
o	WB	16-0067	9,76	12
o	WB	16-0069	9,76	12
o	WC	16-0068	13,82	17

grubość rozety 8 mm



BRAZOWY

ECONO K

o	WK	16-0077	25,20	31
o	WB	16-0071	9,76	12
o	WB	16-0070	9,76	12
o	WC	16-0072	13,82	17

grubość rozety 8 mm



SREBRNY MALOWANY

ECONO K

o	WK	16-0078	26,83	33
o	WB	16-0081	10,57	13
o	WB	16-0073	11,38	14
o	WC	16-0080	15,45	19

grubość rozety 8 mm

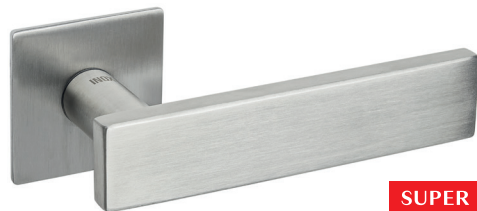


ZŁOTY MALOWANY

ECONO K

o	WK	16-0076	26,83	33
o	WB	16-0079	10,57	13
o	WB	16-0075	11,38	14
o	WC	16-0074	15,45	19

grubość rozety 8 mm

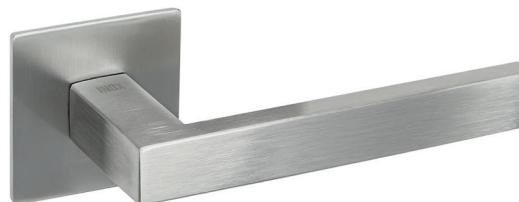


SUPER CENA

STAL NIERDZEWNA **SEI 3S**

	30-0396	104,88	129
	30-0401	47,97	59
	30-0402	47,97	59
	30-0403	70,73	87

grubość rozety 3 mm | do wyczerpania zapasów



STAL NIERDZEWNA **DUE 3S**

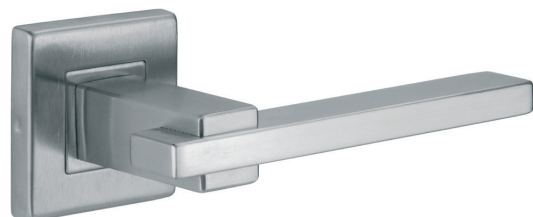
	30-0397	100,00	123
	30-0401	47,97	59
	30-0402	47,97	59
	30-0403	70,73	87

grubość rozety 3 mm



KLAMKI ZE STALI NIERDZEWNEJ

INOX[®] COLLECTION

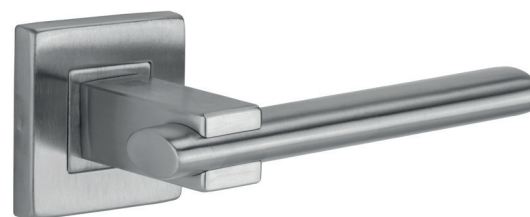


STAL NIERDZEWNA **MAXIMUS Q**

	30-0082	105,69	130
	30-0086	23,58	29
	30-0087	23,58	29
	30-0122	78,05	96
	30-0295	23,58	29

grubość rozety 8 mm

3 KLASA

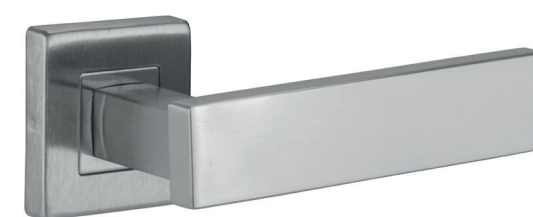


STAL NIERDZEWNA **OVALIX Q**

	30-0083	105,69	130
	30-0086	23,58	29
	30-0087	23,58	29
	30-0122	78,05	96
	30-0295	23,58	29

grubość rozety 8 mm

3 KLASA



STAL NIERDZEWNA **QLARD**

	30-0152	105,69	130
	30-0086	23,58	29
	30-0087	23,58	29
	30-0122	78,05	96
	30-0295	23,58	29

grubość rozety 8 mm

3 KLASA

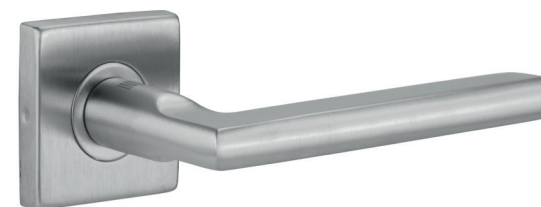


STAL NIERDZEWNA **QUATTRO**

	30-0116	101,63	125
	30-0086	23,58	29
	30-0087	23,58	29
	30-0122	78,05	96
	30-0295	23,58	29

grubość rozety 8 mm

3 KLASA



STAL NIERDZEWNA **CANDIX Q**

	30-0099	97,56	120
	30-0086	23,58	29
	30-0087	23,58	29
	30-0130	75,61	93
	30-0295	23,58	29

grubość rozety 8 mm

3 KLASA



STAL NIERDZEWNA **QUATTRO SLIM**

	30-0332	97,56	120
	30-0086	23,58	29
	30-0087	23,58	29
	30-0122	78,05	96
	30-0295	23,58	29

grubość rozety 8 mm

3 KLASA



NOWOŚĆ

CZARNY

NOVANTA Q

	30-0491	89,43	110
	30-0490	38,21	47
	30-0392	38,21	47
	30-0492	73,98	91
	30-0440	38,21	47

grubość rozety 8 mm

3 KLASA



STAL NIERDZEWNA

NOVANTA Q

	30-0084	71,54	88
	30-0086	23,58	29
	30-0087	23,58	29
	30-0130	75,61	93
	30-0295	23,58	29

grubość rozety 8 mm

3 KLASA



STAL NIERDZEWNA

UNO 3S

	30-0394	91,06	112
	30-0398	41,46	51
	30-0399	41,46	51
	30-0400	67,48	83

grubość rozety 3 mm



NOWOŚĆ

CZARNY

TOPAZ

	30-0390	89,43	110
	30-0490	38,21	47
	30-0392	38,21	47
	30-0391	73,98	91
	30-0440	38,21	47

grubość rozety 8 mm

3 KLASA



STAL NIERDZEWNA

TOPAZ

	30-0375	71,54	88
	30-0086	23,58	29
	30-0087	23,58	29
	30-0122	78,05	96
	30-0295	23,58	29

grubość rozety 8 mm

3 KLASA



STAL NIERDZEWNA

TRE 3S

	30-0395	96,75	119
	30-0398	41,46	51
	30-0399	41,46	51
	30-0400	67,48	83

grubość rozety 3 mm | do wyczerpania zapasów



NOWOŚĆ

GAŁKA QUATTRO

CZARNY

Stała	30-0393	78,86	97*
Ruchoma Prawa	30-0517	78,86	97*
Ruchoma Lewa	30-0516	78,86	97*

grubość rozety 8 mm

*CENA ZA 1 SZTUKĘ
3 KLASA



GAŁKA QUATTRO

STAL NIERDZEWNA

Stała	30-0120	73,98	91*
Ruchoma Prawa	30-0160	73,98	91*
Ruchoma Lewa	30-0159	73,98	91*

grubość rozety 8 mm

*CENA ZA 1 SZTUKĘ
3 KLASA



KLAMKO-GAŁKA QUATTRO

KLAMKA LEWA LUB PRAWA | GAŁKA RUCHOMA LUB STAŁA

	STAL NIERDZEWNA	CZARNY		
QUATTRO	165,04	203	-	-
QUATTRO SLIM	160,98	198	-	-
QLARD	168,29	207	-	-
OVALIX Q	168,29	207	-	-
CANDIX Q	160,98	198	-	-
NOVANTA Q	139,02	171	170,73	210
MAXIMUS Q	168,29	207	-	-
TOPAZ	139,02	171	170,73	210

3 KLASA



CZARNY

NOVENTA

	30-0404	69,11	85
	30-0433	19,51	24
	30-0406	19,51	24
	30-0405	50,41	62
	30-0518	19,51	24

grubość rozety 10 mm

3 KLASA



STAL NIERDZEWNA

NOVENTA

	30-0002	51,22	63
	30-0005	12,20	15
	30-0006	12,20	15
	30-0007	42,28	52
	30-0294	12,20	15

grubość rozety 10 mm

3 KLASA



STAL NIERDZEWNA

NOVENTA

	30-0359	97,56	120
	30-0005	12,20	15
	30-0370	12,20	15
	30-0007	42,28	52
	30-0294	12,20	15

*grubość rozety 8mm
pozostałe rozety (WK, WC, BO) grubość 10 mm

4 KLASA



CZARNY

OLARIX

	30-0389	69,11	85
	30-0433	19,51	24
	30-0406	19,51	24
	30-0405	50,41	62
	30-0518	19,51	24

grubość rozety 10 mm

3 KLASA



STAL NIERDZEWNA

OLARIX

	30-0001	51,22	63
	30-0005	12,20	15
	30-0006	12,20	15
	30-0007	42,28	52
	30-0294	12,20	15

grubość rozety 10 mm

3 KLASA



STAL NIERDZEWNA

OLARIX

	30-0358	97,56	120
	30-0005	12,20	15
	30-0370	12,20	15
	30-0007	42,28	52
	30-0294	12,20	15

*grubość rozety 8mm
pozostałe rozety (WK, WC, BO) grubość 10 mm

4 KLASA



KOMPLET KLAMKA + ROZETA WB

OLARIX OVAL

STAL NIERDZEWNA

	30-0249	69,11	85
	30-0105	14,63	18

grubość rozety 10 mm

3 KLASA



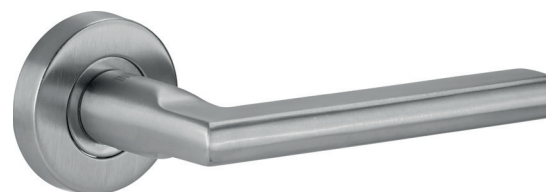
STAL NIERDZEWNA

CAPRIX

	30-0022	51,22	63
	30-0005	12,20	15
	30-0006	12,20	15
	30-0007	42,28	52
	30-0294	12,20	15

grubość rozety 10 mm

3 KLASA



STAL NIERDZEWNA

CANDIX

	30-0024	82,11	101
	30-0005	12,20	15
	30-0006	12,20	15
	30-0007	42,28	52
	30-0294	12,20	15

grubość rozety 10 mm

3 KLASA



STAL NIERDZEWNA

INVESTA

☐	30-0469	77,24	95
⊖ WK	30-0005	12,20	15
⊖ WB	30-0006	12,20	15
⊖ WC	30-0007	42,28	52
○ BO	30-0294	12,20	15

grubość rozety 10 mm

3 KLASA



CZARNY

INVESTA

☐	30-0470	89,43	110
⊖ WK	30-0433	19,51	24
⊖ WB	30-0406	19,51	24
⊖ WC	30-0405	50,41	62
○ BO	30-0518	19,51	24

grubość rozety 10 mm

3 KLASA



STAL NIERDZEWNA

OLARIX PRO

☐	30-0310	59,35	73
⊖ WK	30-0005	12,20	15
⊖ WB	30-0006	12,20	15
⊖ WC	30-0007	42,28	52
○ BO	30-0294	12,20	15

grubość rozety 10 mm | mufy w standardzie

3 KLASA



STAL NIERDZEWNA

NERIX

☐	30-0003	54,47	67
⊖ WK	30-0005	12,20	15
⊖ WB	30-0006	12,20	15
⊖ WC	30-0007	42,28	52
○ BO	30-0294	12,20	15

grubość rozety 10 mm

3 KLASA



STAL NIERDZEWNA

MAGIX

☐	30-0004	54,47	67
⊖ WK	30-0005	12,20	15
⊖ WB	30-0006	12,20	15
⊖ WC	30-0007	42,28	52
○ BO	30-0294	12,20	15

grubość rozety 10 mm

3 KLASA



STAL NIERDZEWNA

NOVANTA PRO

☐	30-0311	59,35	73
⊖ WK	30-0005	12,20	15
⊖ WB	30-0006	12,20	15
⊖ WC	30-0007	42,28	52
○ BO	30-0294	12,20	15

grubość rozety 10 mm | mufy w standardzie

3 KLASA



GAŁKA PŁASKA

STAL NIERDZEWNA

Stała	30-0026	52,85	65*
Ruchoma uniwersalna	30-0371	52,85	65*

grubość rozety 10 mm

*CENA ZA 1 SZTUKĘ
3 KLASA



GAŁKA PŁASKA

CZARNY

Stała	30-0386	57,72	71*
Ruchoma uniwersalna	30-0521	57,72	71*

grubość rozety 10 mm

*CENA ZA 1 SZTUKĘ
3 KLASA



KLAMKO-GAŁKA

KLAMKA LEWA LUB PRAWA | GAŁKA RUCHOMA LUB STAŁA

	STAL NIERDZEWNA		CZARNY	
OLARIX	106,50	131	113,01	139
NOVANTA	106,50	131	113,01	139
INVESTA	129,27	159	134,96	166
CAPRIX	106,50	131	-	-
MAGIX	106,50	131	-	-
CANDIX	128,46	158	-	-
NERIX	106,50	131	-	-



OLARIX 72

STAL NIERDZEWNA

| ◯ | WK 30-0387 **105,69** 130
 | ◯ | WB 30-0148 **105,69** 130
 KLAMKO-KLAMKA WK | 3 KLASA
 KLAMKO-KLAMKA WB



OLARIX 72

STAL NIERDZEWNA

| ◯ | WC 30-0149 **141,46** 174
 KLAMKO-KLAMKA WC | 3 KLASA



OLARIX 72

STAL NIERDZEWNA

| ◯ | WB LEWA 30-0262 **144,72** 178
 | ◯ | WB PRAWA 30-0263 **144,72** 178
 KLAMKO-GAŁKA WB STAŁA | 3 KLASA



30-0005 30-0006 30-0294



30-0086 30-0087 30-0295



30-0007 30-0131 30-0130 30-0122 30-0361



30-0433 30-0406 30-0518



30-0490 30-0392 30-0440 30-0405 30-0391 30-0492

ROZETY

KOD PRODUKTU
POD ZDJĘCIEM



OLARIX KRÓTKI

STAL NIERDZEWNA

| ◯ | WC 30-0373 **134,15** 165
 KLAMKO-KLAMKA WC | 3 KLASA



OLARIX KRÓTKI

STAL NIERDZEWNA

| | BO 30-0318 **104,07** 128
 KLAMKO-KLAMKA | 3 KLASA
 SZYLD BEZ OTWORU



OLARIX KRÓTKI

STAL NIERDZEWNA

| ◯ | WK 30-0385 **104,07** 128
 | ◯ | WB 30-0278 **104,07** 128
 KLAMKO-KLAMKA WK | 3 KLASA
 KLAMKO-KLAMKA WB



OLARIX KRÓTKI

STAL NIERDZEWNA

| ◯ | WB LEWA 30-0365 **135,77** 167
 | ◯ | WB PRAWA 30-0366 **135,77** 167
 KLAMKO-GAŁKA WB STAŁA | 3 KLASA

KLAMKI ZEWNĘTRZNE

Festman

klamki z klasą



Festman
klamki z klasą

unique
spring system

I KLASA
antywłamaniowości

III KLASA
antywłamaniowości



KLASA I

K-K 72/92	176,42	217
K-P 72/92	176,42	217
ROZETA KRÓTKA	65,85	81
ROZETA DŁUGA	65,85	81

EXIT
CZARNY

KLASA III

219,51	270
-	-
145,53	179
-	-



Festman
klamki z klasą

unique
spring system

I KLASA
antywłamaniowości

II KLASA
antywłamaniowości

III KLASA
antywłamaniowości

NOWOŚĆ



NOVA
CZARNY

	KLASA I	KLASA II	KLASA III
K-K 72/92	176,42 217	186,99 230	217,89 268
ROZETA KRÓTKA	69,11 85	77,24 95	110,57 136
ROZETA DŁUGA 145MM	-	82,93 102	124,39 153



Festman
klamki z klasą

unique
spring system

I KLASA
antywłamaniowości

III KLASA
antywłamaniowości



KLASA I

K-K 72/92	176,42	217
K-P 72/92	176,42	217
ROZETA KRÓTKA	65,85	81
ROZETA DŁUGA	65,85	81

EXIT
INOX

KLASA III

219,51	270
219,51	270
145,53	179
145,53	179



Festman
klamki z klasą

unique
spring system

I KLASA
antywłamaniowości

II KLASA
antywłamaniowości

III KLASA
antywłamaniowości

NOWOŚĆ



NOVA
INOX

	KLASA I	KLASA II	KLASA III
K-K 72/92	176,42 217	186,99 230	217,89 268
ROZETA KRÓTKA	69,11 85	77,24 95	110,57 136
ROZETA DŁUGA 145MM	-	82,93 102	124,39 153



DOSTĘPNE
72 mm
90 mm
ROZSTAWY

VIA

NIKIEL VELVET | PATYNA VELVET

K-K 72/90	124,39	153
K-P 72/90	138,21	170
ROZETA	54,47	67

do wyczerpania zapasów



DOSTĘPNE
72 mm
ROZSTAWY

K-K 72

ROZETA

do wyczerpania zapasów



unique
spring system

I KLASA
antywilamaniowości

TOTAL

INOX

KLASA III

186,99 230

116,26 143



DOSTĘPNE
72 mm
90 mm
ROZSTAWY

BELVIA

NIKIEL VELVET | PATYNA VELVET

K-K 72/90	124,39	153
ROZETA	54,47	67

do wyczerpania zapasów



unique
spring system



I KLASA
antywilamaniowości

NOWOŚĆ

XEN

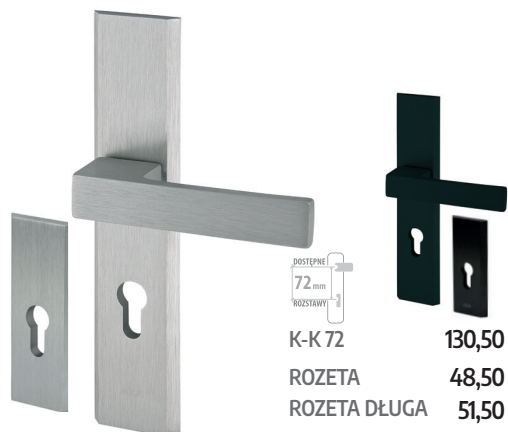
CZARNY | INOX

142,28 175

K-K 72

ROZETA

57,72 71



DOSTĘPNE
72 mm
ROZSTAWY

AXA
HOME SECURITY

I KLASA
antywilamaniowości

HAGA++

INOX

CZARNY

K-K 72 **130,50** 160,52 **149,00** 183,27

ROZETA **48,50** 59,66 **58,00** 71,34

ROZETA DŁUGA **51,50** 63,35 **63,00** 77,49



DOSTĘPNE
72 mm
ROZSTAWY

AXA
HOME SECURITY

I KLASA
antywilamaniowości

NIAGARA++

INOX

K-K 72 **123,50** 151,91

ROZETA **48,50** 59,66

ROZETA DŁUGA **51,50** 63,35

WKŁADKI

Klucz indywidualny ID do systemu MasterKey WILKA	29,27 / 36
Klucz grupowy HS do systemu MasterKey WILKA	35,77 / 44
Klucz generalny GHS do systemu MasterKey WILKA	42,28 / 52

DOPLATY DO WKŁADEK

Ochrona przed działaniem słonej wody	46,34 / 57
Wykonanie wkładki z funkcją bezpieczeństwa (awaryjna)	24,39 / 30
Wykonanie wkładki z zębatką	24,39 / 30
Identyczne kodowanie	+15%
Wykonanie wkładki do wzoru klucza / karty	

Klasa B	64,23 / 79
Klasa C	73,98 / 91

Dodatki klucza do zamawianej wkładki

Klasa B	29,27 / 36
Klasa C	35,77 / 44

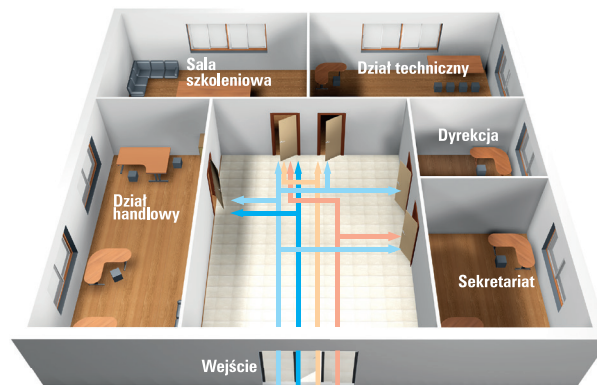
DOPLATY DO WKŁADEK MASTER KEY

Klucz Indywidualny - Domówienie	63,41 / 78
Klucz Grupowy HS - Domówienie	78,05 / 96
Klucz Generalny GHS - Domówienie	94,31 / 116
Domówienie poniżej 10 szt. wkładek	15%
Domówienie wkładki do istniejącego systemu MK	6%
Ochrona przeciwrozwiercenieniu ABHIII - jednostronnie	19,51 / 24

* inne produkty oraz rozmiary na zamówienie

** kolor mosiądz indywidualna wycena

WILKA



* Master Key CZTERY KLUCZE ZAMIAST PIĘTNASTU

* Przykładowe rozwiązanie

W tym przykładowym rozwiązaniu w systemie MasterKey funkcjonują 4 klucze.

Gdyby ten sam obiekt nie był wyposażony w system do zapewnienia komunikacji, koniecznych byłoby 15 kluczy.

Lp.	Kodowanie	Oznaczenie drzwi	WZÓR		Ilość		Typ wkładki	Długość		Kolor	Dod. Funkcja	Klucze grupowe			
			Nazwa	Obudowa	Klucze	A		B	GHS			HS1	HS2	HS3	
1	001	20	Wejście	1	1400	35	40	1			x	x	x	x	
2	002	27	Sekretariat	1	1400	G30	40	1			x	x	x	x	
3	003	26	Dyrekcja	1	1400	35	40	1			x	x	x	x	
4	004	25	Dział handlowy	1	1400	30	40	1			x	x	x	x	
5	005	28	Dział techniczny	1	1400	G35	35	1			x	x	x	x	
6	006	29	Sala szkoleniowa	1	1400	30	40	1			x	x	x	x	



Ilość	1	1	1	1
Klucze grupowe	Dyrektor	Kierownik działu handlowego	Kierownik działu technicznego	Asystentka

MASTER KEY WKŁADKI BĘBENKOWE DWUSTRONNE

WYMIAR	DWUSTRONNE	Z GAŁKĄ
	KOLOR: NIKIEL**	
26/26	120,33 / 148	126,83 / 156
26/30	120,33 / 148	126,83 / 156
26/35	129,27 / 159	134,96 / 166
26/40	139,02 / 171	144,72 / 178
26/45	147,97 / 182	152,85 / 188
30/30	120,33 / 148	126,83 / 156
30/35	129,27 / 159	134,96 / 166
30/40	139,02 / 171	144,72 / 178
30/45	147,97 / 182	152,85 / 188
30/50	156,91 / 193	162,60 / 200
30/55	166,67 / 205	170,73 / 210
35/35	139,02 / 171	144,72 / 178
35/40	147,97 / 182	152,85 / 188
35/45	156,91 / 193	162,60 / 200
35/50	166,67 / 205	170,73 / 210
35/55	175,61 / 216	181,30 / 223
40/40	156,91 / 193	162,60 / 200
40/45	166,67 / 205	170,73 / 210
40/50	175,61 / 216	181,30 / 223
40/55	184,55 / 227	189,43 / 233
45/45	175,61 / 216	181,30 / 223
45/50	184,55 / 227	189,43 / 233
45/55	192,68 / 237	199,19 / 245
50/50	192,68 / 237	199,19 / 245
50/55	244,72 / 301	249,59 / 307
55/55	260,16 / 320	264,23 / 325

KOMPLETY WKŁADEK W SYSTEMIE 1 KLUCZA

Wkłádki Wilka
5 kluczy w komplecie

W komplecie dwóch
wkładek (jedna wkładka
dwustronna, druga wkładka
z gálką) UJEDNOLICONE
KODOWANIE KLUCZY

NIKIEL
GAŁKA STANDARD



CZARNY
GAŁKA ELIPSA



MOSIĄDZ
GAŁKA STANDARD

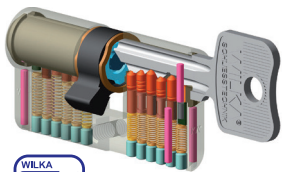


Rozmiar	NIKIEL LUB MOSIĄDZ		CZARNY	
	Klasa B	Klasa C*	Klasa B	Klasa C*
26/35	193,50 / 238	247,97 / 305	381,30 / 469	521,14 / 641
26/40	207,32 / 255	258,54 / 318	396,75 / 488	545,53 / 671
26/45	218,70 / 269	269,11 / 331	411,38 / 506	561,79 / 691
26/50	229,27 / 282	278,86 / 343	427,64 / 526	578,86 / 712
26/55	241,46 / 297	289,43 / 356	456,10 / 561	595,12 / 732
30/30	184,55 / 227	237,40 / 292	365,85 / 450	496,75 / 611
30/35	181,30 / 223	228,46 / 281	381,30 / 469	521,14 / 641
30/40 nikiel**	138,21 / 170	176,42 / 217	297,56 / 366	545,53 / 671
30/45	207,32 / 255	248,78 / 306	411,38 / 506	561,79 / 691
30/50	218,70 / 269	278,86 / 343	427,64 / 526	578,86 / 712
30/55	241,46 / 297	289,43 / 356	456,10 / 561	595,12 / 732
30/60	252,03 / 310	300,00 / 369	471,54 / 580	611,38 / 752
30/65	264,23 / 325	309,76 / 381	486,99 / 599	628,46 / 773
35/35	207,32 / 255	258,54 / 318	396,75 / 488	545,53 / 671
35/40	218,70 / 269	269,11 / 331	411,38 / 506	561,79 / 691
35/45	229,27 / 282	278,86 / 343	427,64 / 526	578,86 / 712
35/50	241,46 / 297	289,43 / 356	456,10 / 561	595,12 / 732
35/55	252,03 / 310	300,00 / 369	471,54 / 580	611,38 / 752
35/60	264,23 / 325	309,76 / 381	486,99 / 599	628,46 / 773
35/65	275,61 / 339	320,33 / 394	502,44 / 618	644,72 / 793
40/40	229,27 / 282	258,54 / 318	427,64 / 526	578,86 / 712
40/45	241,46 / 297	289,43 / 356	456,10 / 561	595,12 / 732
40/50	234,96 / 289	300,00 / 369	471,54 / 580	611,38 / 752
40/55	251,22 / 309	309,76 / 381	486,99 / 599	628,46 / 773
40/60	275,61 / 339	320,33 / 394	502,44 / 618	644,72 / 793
40/65	286,18 / 352	332,52 / 409	517,07 / 636	661,79 / 814
45/45	234,96 / 289	300,00 / 369	471,54 / 580	611,38 / 752
45/50	264,23 / 325	309,76 / 381	486,99 / 599	628,46 / 773
45/55	275,61 / 339	320,33 / 394	502,44 / 618	644,72 / 793
45/60	286,18 / 352	332,52 / 409	517,07 / 636	661,79 / 814
45/65	299,19 / 368	341,46 / 420	532,52 / 655	678,05 / 834
50/50	237,40 / 292	320,33 / 394	502,44 / 618	644,72 / 793
50/55	286,18 / 352	332,52 / 409	517,07 / 636	661,79 / 814
50/60	299,19 / 368	341,46 / 420	532,52 / 655	678,05 / 834
50/65	332,52 / 409	372,36 / 458	611,38 / 752	726,83 / 894
55/55	299,19 / 368	341,46 / 420	532,52 / 655	678,05 / 834
55/60	332,52 / 409	372,36 / 458	611,38 / 752	726,83 / 894
55/65	364,23 / 448	401,63 / 494	657,72 / 809	743,90 / 915
60/60	364,23 / 448	401,63 / 494	657,72 / 809	743,90 / 915
60/65	397,56 / 489	432,52 / 532	704,07 / 866	760,16 / 935
30/40 mosiãdz	187,80 / 231	231,71 / 285		

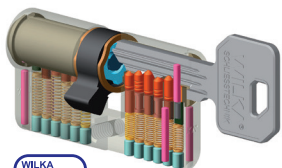
*WKŁADKA W WYMIARZE 26 POSIADA ATEST KL. B ORAZ PROFIL KLUCZA KLASY C

**CENY SPECJALNE

WILKA



1. Stalowe i mosiężne kolki bębena i korpusu utwardzone powłoką niklową.
2. Kolki grzybkowe jako zabezpieczenie „antypikowe”.
3. Stalowe hartowane kolki w korpusie chroniące przed przewierceniem.
4. Stalowe hartowane kolki w bębnie chroniące przed przewierceniem



1. Stalowe i mosiężne kolki bębena i korpusu utwardzone powłoką niklową.
2. Kolki grzybkowe jako zabezpieczenie „antypikowe”.
3. Stalowe hartowane kolki w korpusie chroniące przed przewierceniem.
4. Stalowe hartowane kolki w bębnie chroniące przed przewierceniem.
5. Specjalny chroniony profil klucza.

DWUSTRONNE



Z GAŁKĄ



WKŁADKI BĘBENKOWE POJEDYNCZE

Rozmiar	NIKIEL LUB MOSIĄDZ				CZARNY			
	Klasa B		Klasa C*		Klasa B		Klasa C*	
	dwustronne	z gálką	dwustronne	z gálką	dwustronne	z gálką	dwustronne	z gálką
26/26	100,00 / 123	119,51 / 147	156,10 / 192	182,93 / 225	180,49 / 222	221,95 / 273	245,53 / 302	290,24 / 357
26/30	100,00 / 123	119,51 / 147	156,10 / 192	182,93 / 225	180,49 / 222	221,95 / 273	245,53 / 302	290,24 / 357
26/35	105,69 / 130	127,64 / 157	163,41 / 201	189,43 / 233	190,24 / 234	231,71 / 285	255,28 / 314	300,00 / 369
26/40	112,20 / 138	134,96 / 166	171,54 / 211	196,75 / 242	200,00 / 246	241,46 / 297	265,04 / 326	309,76 / 381
26/45	119,51 / 147	142,28 / 175	180,49 / 222	204,07 / 251	209,76 / 258	251,22 / 309	274,80 / 338	319,51 / 393
26/50	127,64 / 157	148,78 / 183	186,99 / 230	212,20 / 261	219,51 / 270	260,98 / 321	284,55 / 350	329,27 / 405
26/55	134,96 / 166	156,10 / 192	192,68 / 237	220,33 / 271	228,46 / 281	270,73 / 333	294,31 / 362	339,02 / 417
30/30	100,00 / 123	120,33 / 148	156,10 / 192	182,93 / 225	180,49 / 222	221,95 / 273	245,53 / 302	290,24 / 357
30/35	105,69 / 130	127,64 / 157	163,41 / 201	189,43 / 233	190,24 / 234	231,71 / 285	255,28 / 314	300,00 / 369
30/40	112,20 / 138	136,59 / 168	171,54 / 211	196,75 / 242	200,00 / 246	243,90 / 300	265,04 / 326	309,76 / 381
30/45	119,51 / 147	142,28 / 175	180,49 / 222	204,07 / 251	209,76 / 258	251,22 / 309	274,80 / 338	319,51 / 393
30/50	127,64 / 157	148,78 / 183	186,99 / 230	212,20 / 261	219,51 / 270	260,98 / 321	284,55 / 350	329,27 / 405
30/55	134,96 / 166	156,10 / 192	192,68 / 237	220,33 / 271	228,46 / 281	270,73 / 333	294,31 / 362	339,02 / 417
30/60	140,65 / 173	162,60 / 200	202,44 / 249	227,64 / 280	238,21 / 293	280,49 / 345	304,07 / 374	348,78 / 429
30/65	147,97 / 182	169,92 / 209	209,76 / 258	234,96 / 289	247,97 / 305	290,24 / 357	313,82 / 386	358,54 / 441
35/35	112,20 / 138	134,96 / 166	171,54 / 211	196,75 / 242	200,00 / 246	241,46 / 297	265,04 / 326	309,76 / 381
35/40	119,51 / 147	142,28 / 175	180,49 / 222	204,07 / 251	209,76 / 258	251,22 / 309	274,80 / 338	319,51 / 393
35/45	127,64 / 157	148,78 / 183	186,99 / 230	212,20 / 261	219,51 / 270	260,98 / 321	284,55 / 350	329,27 / 405
35/50	134,96 / 166	156,10 / 192	192,68 / 237	220,33 / 271	228,46 / 281	270,73 / 333	294,31 / 362	339,02 / 417
35/55	140,65 / 173	162,60 / 200	202,44 / 249	227,64 / 280	238,21 / 293	280,49 / 345	304,07 / 374	348,78 / 429
35/60	147,97 / 182	169,92 / 209	209,76 / 258	234,96 / 289	247,97 / 305	290,24 / 357	313,82 / 386	358,54 / 441
35/65	155,28 / 191	177,24 / 218	216,26 / 266	243,09 / 299	257,72 / 317	300,00 / 369	322,76 / 397	368,29 / 453
40/40	127,64 / 157	148,78 / 183	186,99 / 230	212,20 / 261	219,51 / 270	260,98 / 321	284,55 / 350	329,27 / 405
40/45	134,96 / 166	156,10 / 192	192,68 / 237	220,33 / 271	228,46 / 281	270,73 / 333	294,31 / 362	339,02 / 417
40/50	140,65 / 173	162,60 / 200	202,44 / 249	227,64 / 280	238,21 / 293	280,49 / 345	304,07 / 374	348,78 / 429
40/55	147,97 / 182	169,92 / 209	209,76 / 258	234,96 / 289	247,97 / 305	290,24 / 357	313,82 / 386	358,54 / 441
40/60	155,28 / 191	177,24 / 218	216,26 / 266	243,09 / 299	257,72 / 317	300,00 / 369	322,76 / 397	368,29 / 453
40/65	162,60 / 200	184,55 / 227	225,20 / 277	250,41 / 308	267,48 / 329	308,94 / 380	332,52 / 409	377,24 / 464
45/45	140,65 / 173	162,60 / 200	202,44 / 249	227,64 / 280	238,21 / 293	280,49 / 345	304,07 / 374	348,78 / 429
45/50	147,97 / 182	169,92 / 209	209,76 / 258	234,96 / 289	247,97 / 305	290,24 / 357	313,82 / 386	358,54 / 441
45/55	155,28 / 191	177,24 / 218	216,26 / 266	243,09 / 299	257,72 / 317	300,00 / 369	322,76 / 397	368,29 / 453
45/60	162,60 / 200	184,55 / 227	225,20 / 277	250,41 / 308	267,48 / 329	308,94 / 380	332,52 / 409	377,24 / 464
45/65	169,92 / 209	191,06 / 235	231,71 / 285	257,72 / 317	277,24 / 341	318,70 / 392	342,28 / 421	386,99 / 476
50/50	155,28 / 191	177,24 / 218	216,26 / 266	243,09 / 299	257,72 / 317	300,00 / 369	322,76 / 397	368,29 / 453
50/55	162,60 / 200	184,55 / 227	225,20 / 277	250,41 / 308	267,48 / 329	308,94 / 380	332,52 / 409	377,24 / 464
50/60	169,92 / 209	191,06 / 235	231,71 / 285	257,72 / 317	277,24 / 341	318,70 / 392	342,28 / 421	386,99 / 476
50/65	191,06 / 235	213,01 / 262	255,28 / 314	280,49 / 345	321,14 / 395	366,67 / 451	386,18 / 475	434,96 / 535
55/55	169,92 / 209	191,06 / 235	231,71 / 285	257,72 / 317	277,24 / 341	318,70 / 392	342,28 / 421	386,99 / 476
55/60	191,06 / 235	213,01 / 262	255,28 / 314	280,49 / 345	321,14 / 395	366,67 / 451	386,18 / 475	434,96 / 535
55/65	213,01 / 262	234,96 / 289	278,86 / 343	304,88 / 375	351,22 / 432	395,93 / 487	416,26 / 512	464,23 / 571
60/60	213,01 / 262	234,96 / 289	278,86 / 343	304,88 / 375	351,22 / 432	395,93 / 487	416,26 / 512	464,23 / 571
60/65	234,96 / 289	257,72 / 317	301,63 / 371	327,64 / 403	380,49 / 468	426,02 / 524	445,53 / 548	494,31 / 608

Wkładki dwustronne (klucz pionowy)	
26/36 nikiel	27,64 / 34
26/36 czarny	37,40 / 46
30/30 nikiel	26,83 / 33
30/30 czarny	38,21 / 47
30/35 nikiel	28,46 / 35
30/35 czarny	38,21 / 47
30/40 nikiel	30,08 / 37
30/40 czarny	39,84 / 49
30/50 nikiel	35,77 / 44
30/50 mosiądz	35,77 / 44
35/35 nikiel	30,08 / 37
35/40 nikiel	37,40 / 46
35/40 czarny	47,15 / 58
35/45 nikiel	38,21 / 47
40/40 nikiel	37,40 / 46
40/45 nikiel	37,40 / 46
40/50 nikiel	39,02 / 48
45/50 nikiel	39,84 / 49
Wkładki jednostronne z gałką (klucz pionowy)	
G30/30 nikiel	33,33 / 41
G30/30 czarny	43,09 / 53
G30/35 nikiel	33,33 / 41
G30/40 nikiel	34,96 / 43
G30/40 mosiądz	32,52 / 40
G30/40 czarny	45,53 / 56
G35/30 nikiel	33,33 / 41
G35/30 czarny	43,90 / 54
G40/30 nikiel	34,96 / 43
G40/30 mosiądz	32,52 / 40
G40/30 czarny	45,53 / 56
G50/35 mosiądz	39,84 / 49

Komplety dwóch wkładek (klucz pionowy)		KLUCZ NACINANY
30/40+G30/40 nikiel	66,67 / 82	
30/40+G30/40 mosiądz	64,23 / 79	
30/40+G40/30 nikiel	66,67 / 82	
30/40+G40/30 mosiądz	64,23 / 79	
30/50+G30/50 nikiel	72,36 / 89	
30/50+G30/50 mosiądz	69,11 / 85	
30/50+G50/30 nikiel	72,36 / 89	
30/50+G50/30 mosiądz	69,11 / 85	
Wkładki dwustronne (klucz poziomy)		
30/45 nikiel	33,33 / 41	
30/50 nikiel	36,59 / 45	
Wkładki jednostronne z gałką (klucz poziomy)		
G30/45 nikiel	39,84 / 49	
G30/50 nikiel	41,46 / 51	
G50/30 nikiel	41,46 / 51	
Komplety dwóch wkładek (klucz poziomy)		
30/35+G30/35 nikiel	65,85 / 81	
30/35+G35/30 nikiel	65,85 / 81	
30/40+G30/40 nikiel	68,29 / 84	
30/40+G40/30 nikiel	68,29 / 84	
30/45+G30/45 nikiel	71,54 / 88	
30/45+G45/30 nikiel	71,54 / 88	
30/50+G30/50 nikiel	73,98 / 91	
30/50+G50/30 nikiel	73,98 / 91	

KLUCZ NACINANY

KLUCZ NAWIERCANY

WKŁADKI DWUSTRONNE

Rozmiar	W5	GERDA	
	nikiel	mosiądz	nikiel
26/35	39,02 / 48	-	-
28/36	-	45,53 / 56	49,59 / 61
30/30	34,96 / 43	41,46 / 51	45,53 / 56
30/35	39,02 / 48	45,53 / 56	49,59 / 61
30/40	40,65 / 50	49,59 / 61	54,47 / 67
30/45	42,28 / 52	54,47 / 67	54,47 / 67
30/50	45,53 / 56	58,54 / 72	62,60 / 77
30/55	-	62,60 / 77	67,48 / 83
35/35	40,65 / 50	49,59 / 61	54,47 / 67
35/40	42,28 / 52	54,47 / 67	58,54 / 72
35/45	45,53 / 56	58,54 / 72	62,60 / 77
35/50	49,59 / 61	62,60 / 77	67,48 / 83
35/55	49,59 / 61	67,48 / 83	71,54 / 88
35/60	57,72 / 71	-	-
40/40	45,53 / 56	58,54 / 72	62,60 / 77
40/45	49,59 / 61	62,60 / 77	67,48 / 83
40/50	52,03 / 64	67,48 / 83	71,54 / 88
40/55	57,72 / 71	-	-
45/45	49,59 / 61	67,48 / 83	71,54 / 88
45/50	60,98 / 75	-	-
50/50	60,16 / 74	-	-

WKŁADKI JEDNOSTRONNE Z GAŁKĄ

Rozmiar	GERDA	
	mosiądz	nikiel
G30/30	55,28 / 68	60,16 / 74
G30/35	60,16 / 74	64,23 / 79
G30/40	64,23 / 79	68,29 / 84
G30/45	69,11 / 85	68,29 / 84
G30/50	73,17 / 90	77,24 / 95
G35/30	60,16 / 74	64,23 / 79
G35/35	64,23 / 79	68,29 / 84
G35/40	69,11 / 85	73,17 / 90
G35/45	73,17 / 90	77,24 / 95
G35/50	77,24 / 95	82,11 / 101
G35/55	82,11 / 101	86,18 / 106
G36/28	60,16 / 74	64,23 / 79
G40/30	64,23 / 79	68,29 / 84
G40/35	69,11 / 85	73,17 / 90
G40/40	73,17 / 90	77,24 / 95
G40/50	82,11 / 101	86,18 / 106
G45/30	69,11 / 85	68,29 / 84
G45/35	73,17 / 90	77,24 / 95
G45/45	82,11 / 101	86,18 / 106
G50/30	73,17 / 90	77,24 / 95
G50/35	77,24 / 95	82,11 / 101
G50/40	82,11 / 101	86,18 / 106



6 KLUCZY W KOMPLECIE

3 KLUCZE W KOMPLECIE



WIZJER SZEROKOKĄTNY

(CENA ZA SZT.)

WIZJER DUŻY Ø16, ZAKRES 40-70 mm
CHROM, ZŁOTY, PATYNA, SATYNA 39,84 | 49



WIZJER SZEROKOKĄTNY

(CENA ZA SZT.)

WIZJER MAŁY Ø14, ZAKRES 37-65 mm
CHROM 13,82 | 17
CZARNY 16,26 | 20



WIZJER MAŁY

(CENA ZA SZT.)

Ø14, ZAKRES 50-75 mm
CHROM 16,26 | 20

ODBOJE I WIZJERY



NOWOŚĆ

HECTOR ODBÓJ DRZWIOWY

Ø 28mm H=38mm

ZŁOTY PVD, ZŁOTY-SATYNA, MIEDŹ-SATYNA, CZARNY, ANTRACYT, CHROM SZCZOTKOWANY, CHROM 39,02 | 48



ODBÓJ DRZWIOWY

STAL NIERDZEWNA

PÓLKULA ŚCIĘTA Ø 44 mm 30-0114 23,58 | 29
H=25 mm
WALEC Ø 30 mm 30-0111 33,33 | 41
H=40 mm



ODBÓJ GUMOWY WKRĘCANY

CZARNY

MAŁY Ø 35 mm H=28 mm 22-0390 5,93 | 7,30
DUŻY Ø 50 mm H=60 mm 22-0366 17,89 | 22



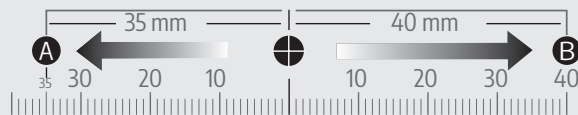
ODBÓJ WOLNOSTOJĄCY

WYSOKI Ø 70MM H=78MM

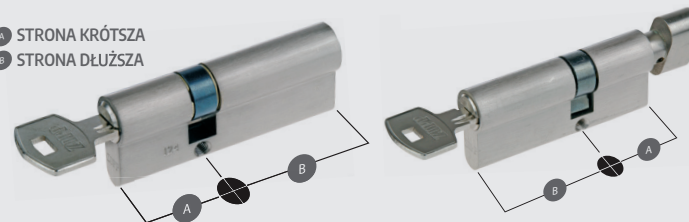
OD4 PATYNA 22-0918 34,15 | 42
OD4 SATYNA 22-0916

JAK ZMIERZYĆ WKŁADKĘ?

Po zamontowaniu wkładki bębnekowa nie może wystawać poza szylid więcej niż 3 mm, co zapewnia bezpieczeństwo antywłamaniowe. Długość wkładki mierzona jest od początku bębnea do środka śruby mocującej. Należy podać wymiar strony wewnętrznej A oraz strony wewnętrznej B. Jeżeli jest to wkładka z gałką konieczne jest dodatkowo określenie, po której stronie ma się ona znajdować.



A STRONA KRÓTSZA
B STRONA DŁUŻSZA

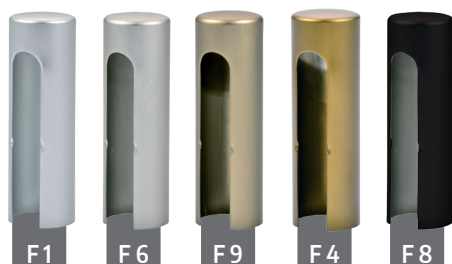


ODBÓJ WOLNOSTOJĄCY

NISKI Ø 105MM H=50MM

OD3 PATYNA 22-0917 34,15 | 42
OD3 SATYNA 22-0915

NASADKI I TULEJE



NASADKI ALUMINOWE PROSTE AXA

PRODUKT NA ZAMÓWIENIE
Ø 20 mm H=66 mm

F 1, F9, F6	15,45 19
F4, F8	19,51 24



TULEJE KWADRATOWE ABS

ŚR.ZEW.OTWORU Ø 40 mm
ŚR.WEW.OTWORU Ø 36 mm
GR.DRZWI 35-47 mmm

BIAŁY-MATOWY, CHROMOWANY, CHROMOWANY-MATOWY,
NIKLOWANY-MATOWY, POZŁACANY-MATOWY, PATYNA, CZARNY-MATOWY

CENA ZA KPL.	20,33 25
--------------	------------



NASADKI NYLONOWE PROSTE

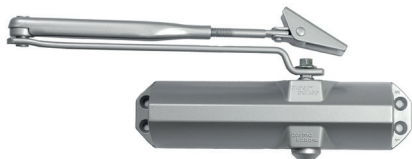
	POZŁACANY, POZŁACANY-MATOWY, PATYNA, MIEDŹ SATYNA, CHROMOWANY, CHROMOWANY-MATOWY, NIKLOWANY-MATOWY	BIAŁY, BRĄZOWY	BIAŁY-MATOWY, CZARNY-MATOWY
Ø 14 mm, H=45 mm	5,85 7,20	2,44 3,00	5,85 7,20
Ø 15 mm, H=45 mm			
Ø 16 mm, H=45 mm			
Ø 20 mm, H=59 mm			



NASADKI NYLONOWE PROSTE

	POZŁACANY, POZŁACANY-MATOWY, PATYNA, MIEDŹ SATYNA, CHROMOWANY, CHROMOWANY-MATOWY, NIKLOWANY-MATOWY	BIAŁY, BRĄZOWY	BIAŁY-MATOWY, CZARNY-MATOWY
Ø 13,5 mm	5,12 6,30	2,68 3,30	5,85 7,20

SAMOZAMYKACZE



TS68
EN 2/3/4

SKRZYDŁO: 1100 mm / 80 kg
SREBRNY Z RAMIENIEM
199,19 | 245



TS90
EN 3/4

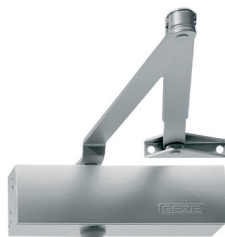
SKRZYDŁO: 1100 mm / 80 kg
SREBRNY Z SZYNĄ ŚLIZGOWĄ
360,16 | 443

ASSA ABLOY



DC135
EN 3

SKRZYDŁO: 950 mm / 60 kg
CZARNY, SREBRNY Z SZYNĄ ŚLIZGOWĄ
289,43 | 356



GEZE-1500
EN 3/4

SKRZYDŁO: 1100 mm / 80 kg
SREBRNY Z RAMIENIEM
210,57 | 259
SREBRNY Z RAMIENIEM
BLOKOWANYM
319,51 | 393
EN 1
SKRZYDŁO: 750mm / 20kg
SREBRNY Z SZYNĄ ŚLIZGOWĄ
332,52 | 409



GEZE-2000 NV BC
EN 2-4

SKRZYDŁO: 1100 mm / 80 kg
SREBRNY Z RAMIENIEM
238,21 | 293
SREBRNY Z RAMIENIEM
BLOKOWANYM
386,18 | 475
PŁYTA MONTAŻOWA
34,96 | 43

funkcja VBC – tłumienie otwarcia



GROOM 200
EN 2/3/4/5

SKRZYDŁO: 1250 mm / 100 kg
TŁUMIENIE OTWARCIA
SREBRNY Z RAMIENIEM
226,02 | 278



TS PROFIL
EN 2/3/4/5

SKRZYDŁO: 1250 mm / 100 kg
TŁUMIENIE OTWARCIA
CZARNY, SREBRNY, BIAŁY, BRĄZOWY Z RAMIENIEM
215,45 | 265
Z RAMIENIEM BLOKOWANYM
308,94 | 380

SPIS TREŚCI

KLAMKI NA ROZETACH PROSTOKĄTNYCH

5	BRAVA	
2	CUBE	
2	CUBE INSERT	
4	ENZO FIT	
4	HEX FIT	
2	IMPERIA	N
3	LIVORNO FIT	
4	LUCA INSERT	
3	SONIC	
5	STARK FIT	
5	VENTO FIT	N
4	VENTUS	
3	VERIS FIT	

KLAMKI NA ROZETACH OWALNYCH

6	JACOB	
6	MAVIC	

KLAMKI NA ROZETACH KWADRATOWYCH

21	BELIA	
12	COSMO	N
10	COSMO FIT	
20	CRUZ FIT	
22	DALIA	
9	DIVO Q FIT	
22	DOTTY Q	
22	ENTRA	
21	ESENTIA	
21	EUFORIO	
21	EUFORIO FIT	
12, 13	EVER FIT	

8	FELICE FIT	N
20	FLAVIO FIT	
22	FLIP	
7	FRESIA FIT	
18	GAŁKA Q FIT KWADRATOWA	N
9	GRANADA FIT	
8	HEAVY FIT	
18	HUGO FIT	
13	ICON FIT	
14	LIBRA	
12	LIMA FIT	
14	METRIK Q	
10	METRIK Q FIT	
14	MIRAGE Q FIT	N
17	NESH Q	
09	QBIK FIT	
22	QUANTA	
22	ROKA	
22	ROMEIO	
15	SEMPRE FIT	
19	SPARK FIT	
16	SPY Q	
16	SPY Q FIT	
15	TENDER FIT	
21	TITO FIT	
21	TOMA	
14	TOTAL Q	
7	TOTAL Q FIT	
7	TOTAL Q INSERT FIT	
19	VAVA Q FIT	N
16	VINCI Q FIT	
14	VIP	
10	VIP FIT	
17	WARNA	
11	WARNA FIT	
16	ZOE FIT	

KLAMKI NA ROZETACH OKRĄGLYCH

26	ANDREA FIT	
33	ATENA	
27	CASCADA FIT	
25	CREO FIT	N
25	DIVO FIT	
31	ERIKA	
27	ERIS FIT	
27	FADO FIT	
24	FRELLA FIT	N
32, 33	GAŁKA FIT OKRĄGŁA	N
29	JULIA	N
29	JULIA FIT	
33	LARGO	
23	LIVIA FIT	
24	MADLEN FIT	N
23	MAFF FIT	N
32	MALAGA	
32	MILA FIT	
27	MIRAGE FIT	
31	MIRIAM	
31	NESH	
29	NESH FIT	
28	ONO FIT	
30	PETRA	
26	RADIUS FIT	
33	SLICK	
23	SORELLA FIT	N
32	VAVA FIT	N
30	VINCI FIT	
28	YOKO FIT	

KLAMKI EKONOMICZNE

35	ATENA	
35	DORIS	
34	DOTTY	
35, 36	ECONO K	
36	ECONO Q	
35	FLIP	
34	LARGO	
34	MALAGA	
35	MEGAN	
34	MIRIAM	
35	SLICK	

KLAMKI ZE STALI NIERDZEWNEJ

39	CANDIX	
37	CANDIX Q	
39	CAPRIX	
37	DUE 3S	
40	GAŁKA PŁASKA	
38	GAŁKA QUATTRO	N
40	INVESTA	
40	KLAMKO-GAŁKA	
38	KLAMKO-GAŁKA QUATTRO	
40	MAGIX	
37	MAXIMUS Q	
40	NERIX	
39	NOVANTA	
40	NOVANTA PRO	
38	NOVANTA Q	N
39	OLARIX	
41	OLARIX 72	
41	OLARIX KRÓTKI	
39	OLARIX OVAL	

40	OLARIX PRO	
37	OVALIX Q	
37	QLARD	
37	QUATTRO	
37	QUATTRO SLIM	
37	SEI 3S	
38	TOPAZ	N
38	TRE 3S	
38	UNO 3S	

KLAMKI ZEWNĘTRZNE

43	BELVIA	
42	EXIT	
43	HAGA++	
43	NIAGARA++	
42	NOVA	N
43	TOTAL	
43	VIA	
43	XEN	N

POZOSTAŁE

44	WKŁADKI WILKA	
45	WKŁADKI WILKA	
46	WKŁADKI ZIPP	
46	WKŁADKI DWUSTRONNE	
46	WKŁADKI JEDNOSTRONNE Z GAŁKĄ	
47	ODBOJE I WIZJERY	
48	NASADKI I TULEJE	
49	SAMOZAMYKACZE	



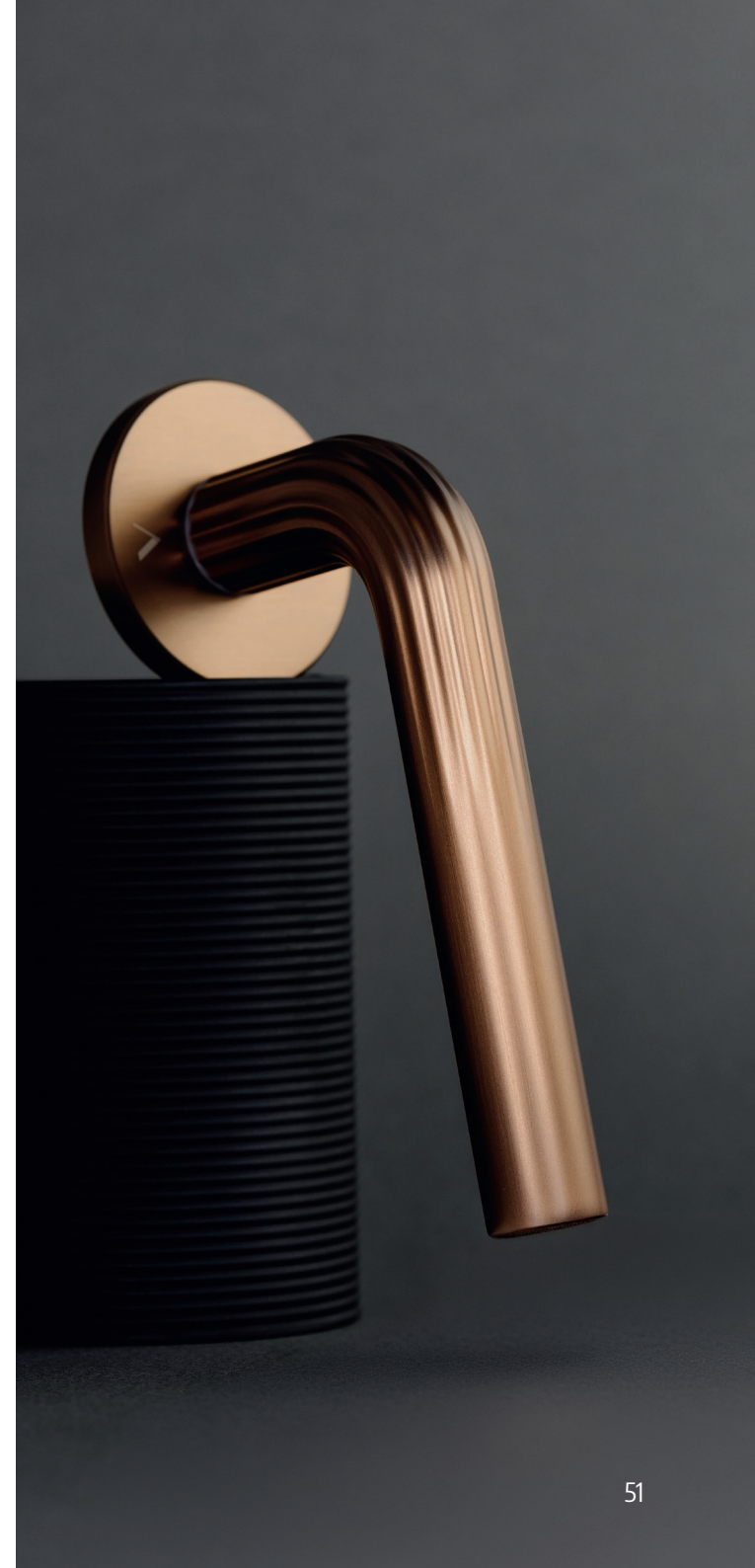
**W NASZEJ OFERCIE ZNAJDZIESZ
KLAMKI NA KAŻDY GUST, Z KTÓRYCH
KAŻDA REPREZENTUJE NAJWYŻSZY
POZIOM WYKONANIA I TRWAŁOŚCI.**

Zapoznaj się z naszymi platformami sprzedażowymi:

B2C



B2B





REGION A

Regionalny Kierownik Sprzedaży
Ireneusz Duraj
ireneusz.duraj@vds.pl
+48 664 115 951

Koordinator Regionu Sprzedaży
Agnieszka Krawczyk
agnieszka.krawczyk@vds.pl
+48 600 907 414
32 770 91 40-42 wew. 1

REGION B

Regionalny Kierownik Sprzedaży
Aneta Bechta
aneta.bechta@vds.pl
+48 795 444 498

Koordinator Regionu Sprzedaży
Agnieszka Podstawka
agnieszka.podstawka@vds.pl
+48 600 907 413
32 770 91 40-42 wew. 2

KATALOG ONLINE



CENY OBOWIAZUJĄ OD 01.07.2024
DO KOLEJNEJ EDYCJI KATALOGU.

REGION C

Regionalny Kierownik Sprzedaży
Albert Lizik
albert.lizik@vds.pl
+48 664 115 950

Koordinator Regionu Sprzedaży
Agnieszka Jędrzejczyk
agnieszka.jedrzejczyk@vds.pl
+48 600 907 417
32 770 91 40-42 wew. 3

REGION D

Regionalny Kierownik Sprzedaży
Witosław Wandzel
witoslaw.wandzel@vds.pl
+48 600 960 175

Koordinator Regionu Sprzedaży
Magdalena Selcer
magdalena.selcer@vds.pl
+48 728 418 105
32 770 91 40-42 wew. 4

REGION E

Regionalny Kierownik Sprzedaży
Andrzej Fik
andrzej.fik@vds.pl
+48 600 960 630

Koordinator Regionu Sprzedaży
Katarzyna Szewczyk
katarzyna.szewczyk@vds.pl
+48 600 907 415
32 770 91 40-42 wew. 5

VIP/PARTNER

Koordinator Sprzedaży
ds. Kluczowych Klientów
i Architektów
Magdalena Warzecha
magdalena.warzecha@vds.pl
+48 600 960 177
32 770 91 40-42 wew. 6

